

Bienvenue  
chez  
vous!

[cite-angus.com](http://cite-angus.com)

UN PROJET PAR LA  
SOCIÉTÉ DE DÉVELOPPEMENT ANGUS  
EN COLLABORATION AVEC  
RAYSIDE LABOSSIÈRE ARCHITECTES

Chambres : 3

Salles de bain : 2

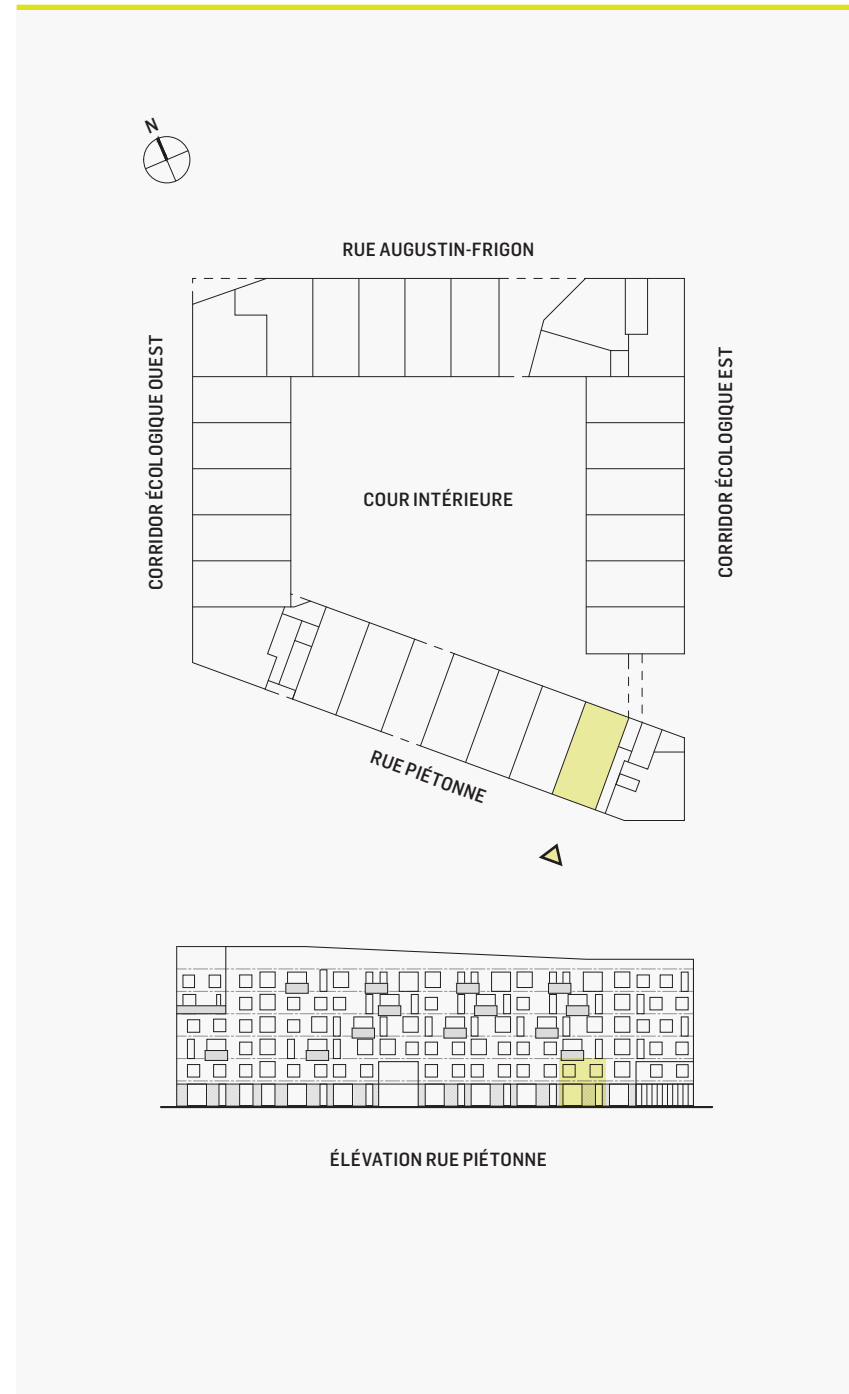
Entrée : rez-de-chaussée

Escalier : montant

Superficie vendable totale :  
1 208 pi<sup>2</sup>

Superficie habitable totale :  
1 084 pi<sup>2</sup>

Terrasses : 464 pi<sup>2</sup>



NOTE: Les dimensions de pièces montrées sur les plans sont approximatives et peuvent varier. La superficie vendable est calculée à la face extérieure des murs extérieurs et au centre des cloisons mitoyennes et des corridors. La superficie habitable est calculée à la face intérieure des murs du périmètre du logement. Elle exclut les murs extérieurs et murs interlogement, balcons, puits mécaniques et structure.

1 Séjour  
19'-2" x 13'-7"

2 Cuisine  
16'-0" x 10'-4"

3 Salle de bain  
5'-0" x 10'-0"

4 Walk-in  
7'-0" x 3'-11"

5 Chambre principale  
12'-5" x 9'-10"

6 Salle de bain  
6'-8" x 6'-1"

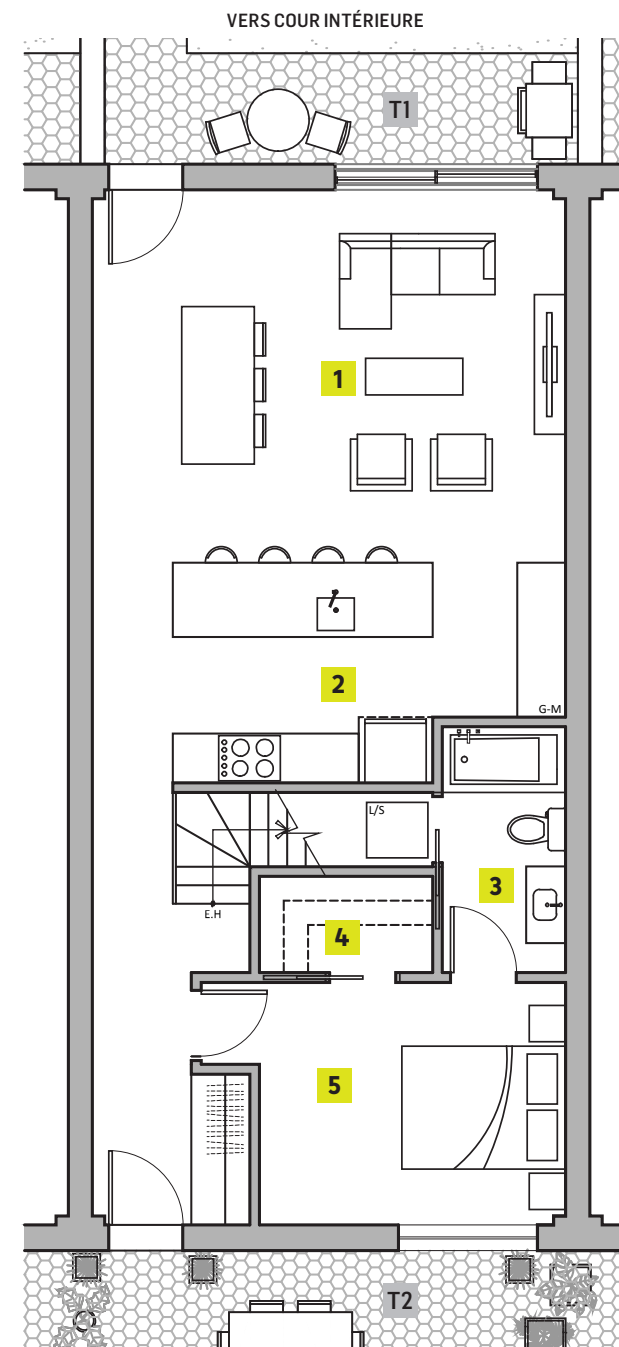
7 Chambre 2  
8'-4" x 10'-4"

8 Chambre 3  
10'-5" x 7'-5"

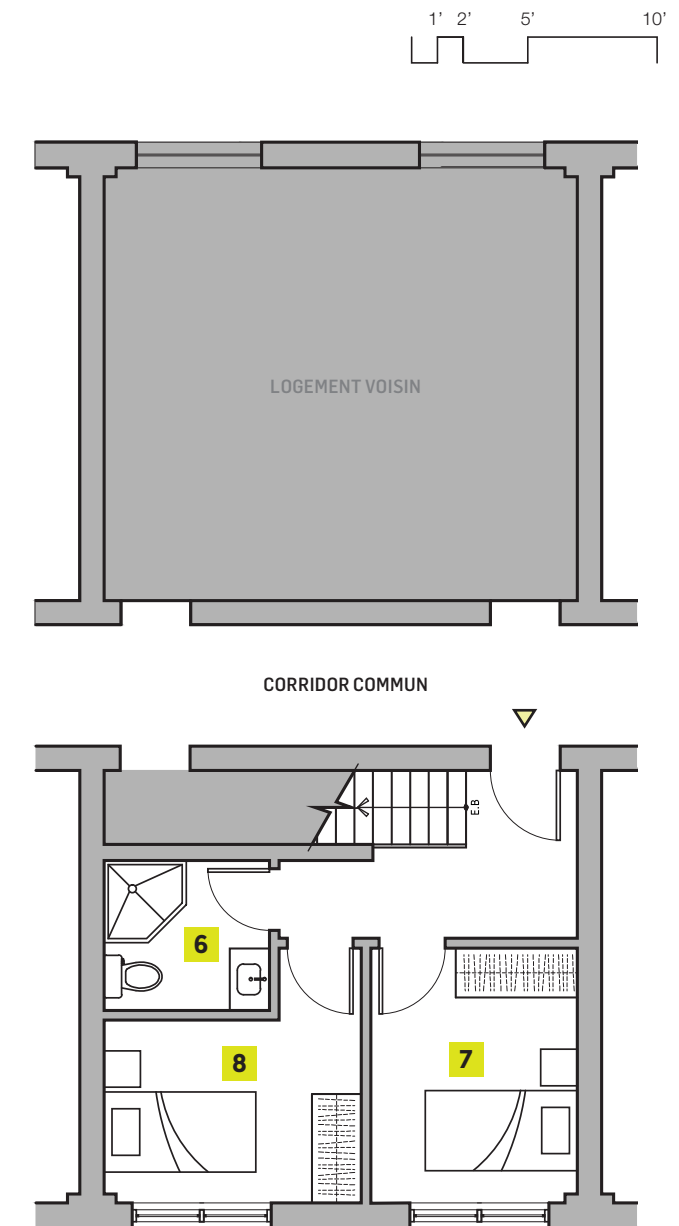
T1 Terrasse 1  
20'-2" x 13'-1"

T2 Terrasse 2  
20'-2" x 9'-10"

TYPE A  
239



REZ-DE-CHAUSSÉE



NIVEAU 2