

Bienvenue
chez
vous!

cite-angus.com

UN PROJET PAR LA
SOCIÉTÉ DE DÉVELOPPEMENT ANGUS
EN COLLABORATION AVEC
RAYSIDE LABOSSIÈRE ARCHITECTES

Chambres : 3

Salles de bain : 2

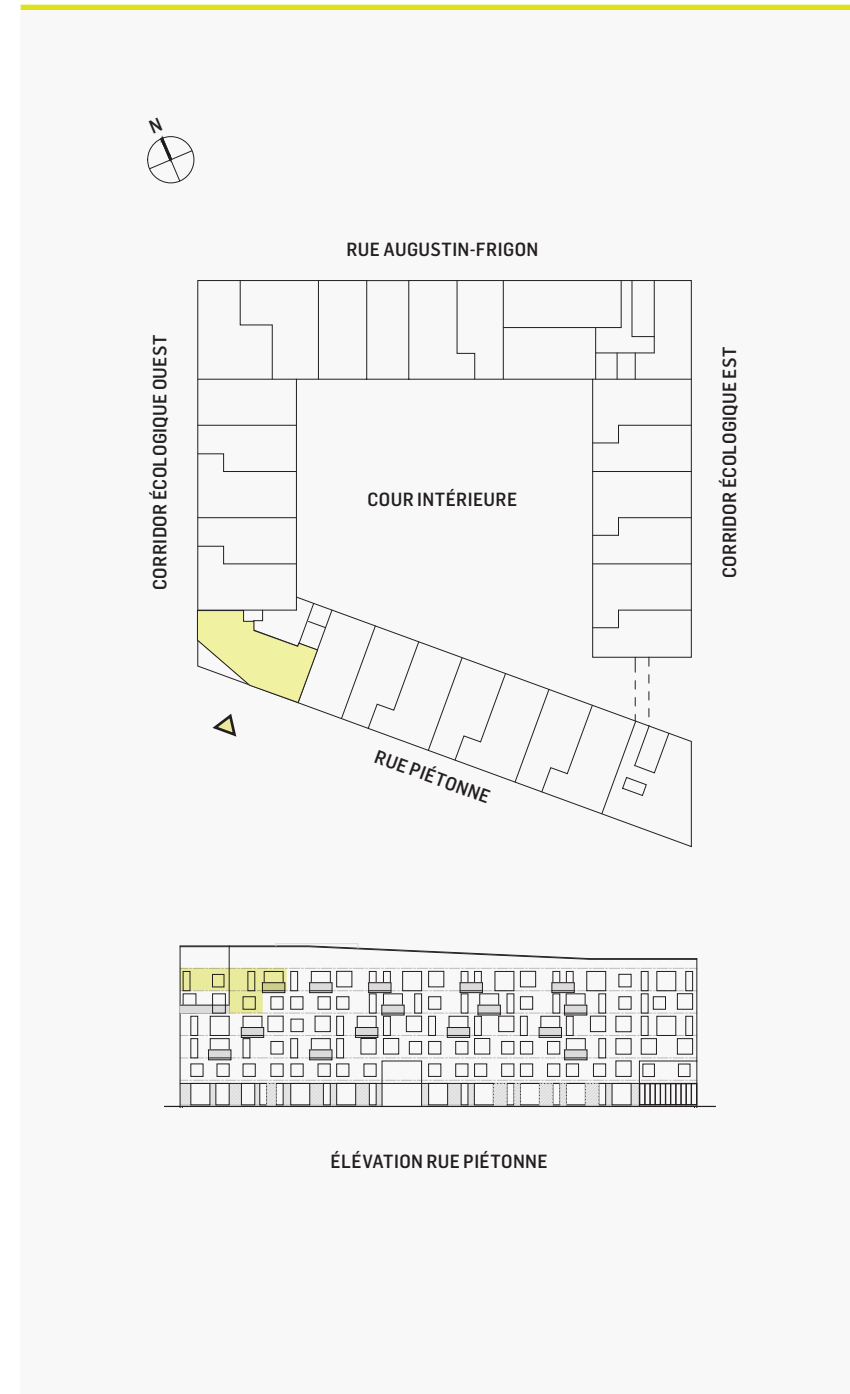
Entrée : niveau 2

Escalier : descendant

Superficie vendable totale :
1346 pi²

Superficie habitable totale :
1201 pi²

Balcon: 84 pi²



NOTE: Les dimensions de pièces montrées sur les plans sont approximatives et peuvent varier. La superficie vendable est calculée à la face extérieure des murs extérieurs et au centre des cloisons mitoyennes et des corridors. La superficie habitable est calculée à la face intérieure des murs du périmètre du logement. Elle exclut les murs extérieurs et murs interlogement, balcons, puits mécaniques et structure.

1 Entrée / rangement
4'-9" x 6'-7"

2 Chambre 2
10'-2" x 10'-6"

3 Salle de bain
8'-3" x 5'-0"

4 Chambre principale
18'-6" x 11'-6"

5 Chambre 3
10'-0" x 13'-8"

6 Buanderie
3'-9" x 3'-5"

7 Salle de bain
7'-8" x 7'-2"

8 Entrée / rangement
7'-6" x 5'-6"

9 Cuisine
9'-6" x 14'-1"

10 Espace de vie
17'-8" x 14'-6"

B Balcon
8'-2" x 9'-2"

TYPE G
604

