

Bienvenue
chez
vous!

cite-angus.com

UN PROJET PAR LA
SOCIÉTÉ DE DÉVELOPPEMENT ANGUS
EN COLLABORATION AVEC
RAYSIDE LABOSSIÈRE ARCHITECTES

Chambres : 2+1

Salles de bain : 2

Entrée : niveau 5

Escalier: montant

Superficie vendable totale :
1487 pi²

Superficie habitable totale :
1272 pi²

Balcon : 84 pi²



1 Rangement / buanderie
5'-3" x 18'-0"

2 Chambre principale
13'-7" x 12'-0"

3 Salle de bain
13'-10" x 5'-0"

4 Chambre 2
10'-1" / 13'-7" x 9'-7"

5 Salle d'eau
4'-1" x 6'-9"

6 Rangement
3'-8" x 9'-8"

7 Boudoir
14'-3" x 8'-0"

8 Séjour/cuisine
16'-6"/22'-5" x 16' -3"

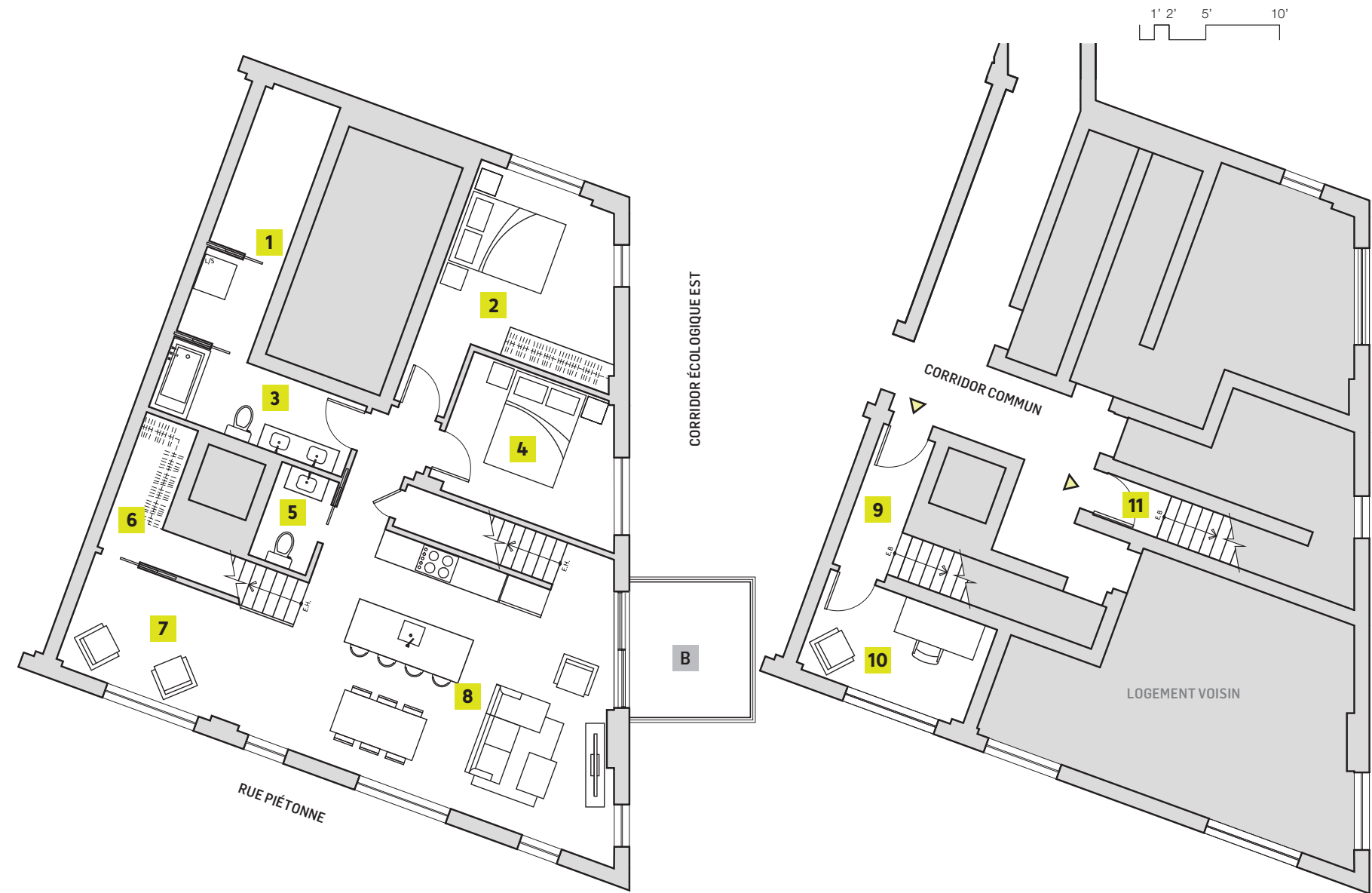
9 Entrée
3'-8" x 10'-1"

10 Bureau
12'-0" x 7'-1"

11 Entrée
4'-7" x 3'-0"

B Balcon
8'-2" x 9'-2"

TYPE G
543



NIVEAU 4

NIVEAU 5

NOTE: Les dimensions de pièces montrées sur les plans sont approximatives et peuvent varier. La superficie vendable est calculée à la face extérieure des murs extérieurs et au centre des cloisons mitoyennes et des corridors. La superficie habitable est calculée à la face intérieure des murs du périmètre du logement. Elle exclut les murs extérieurs et murs interlogement, balcons, puits mécaniques et structure.