

Bienvenue
chez
vous!

cite-angus.com

UN PROJET PAR LA
SOCIÉTÉ DE DÉVELOPPEMENT ANGUS
EN COLLABORATION AVEC
RAYSIDE LABOSSIÈRE ARCHITECTES

Chambres : 2+1

Salles de bain : 2

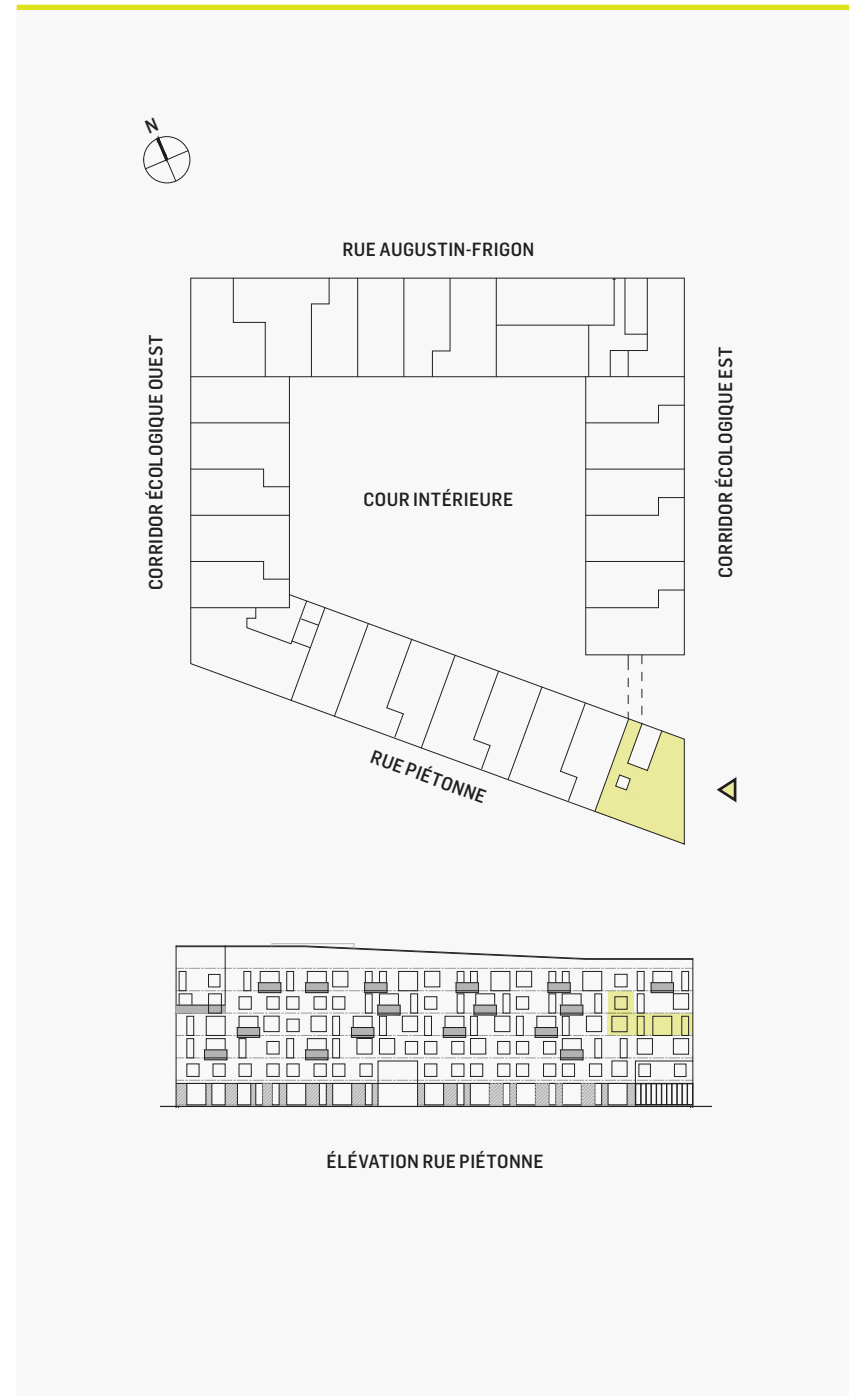
Entrée : niveau 5

Escalier: montant

Superficie vendable totale :
1 542 pi²

Superficie habitable totale :
1 332 pi²

Balcon : 84 pi²



1 Salle de bain
5'-3" x 17'-3"

2 Chambre principale
13'-7" x 12'-0"

3 Chambre 2
10'-1" / 13'-7" x 9'-7"

4 Salle d'eau / buanderie
6'-0" / 8'-8" x 8'-0"

5 Boudoir
5'-3" x 8'-10"

6 Cuisine
14'-3" x 7'-8" / 11'-2"

7 Espace de vie
16'-6" / 22'-5" x 16' -3"

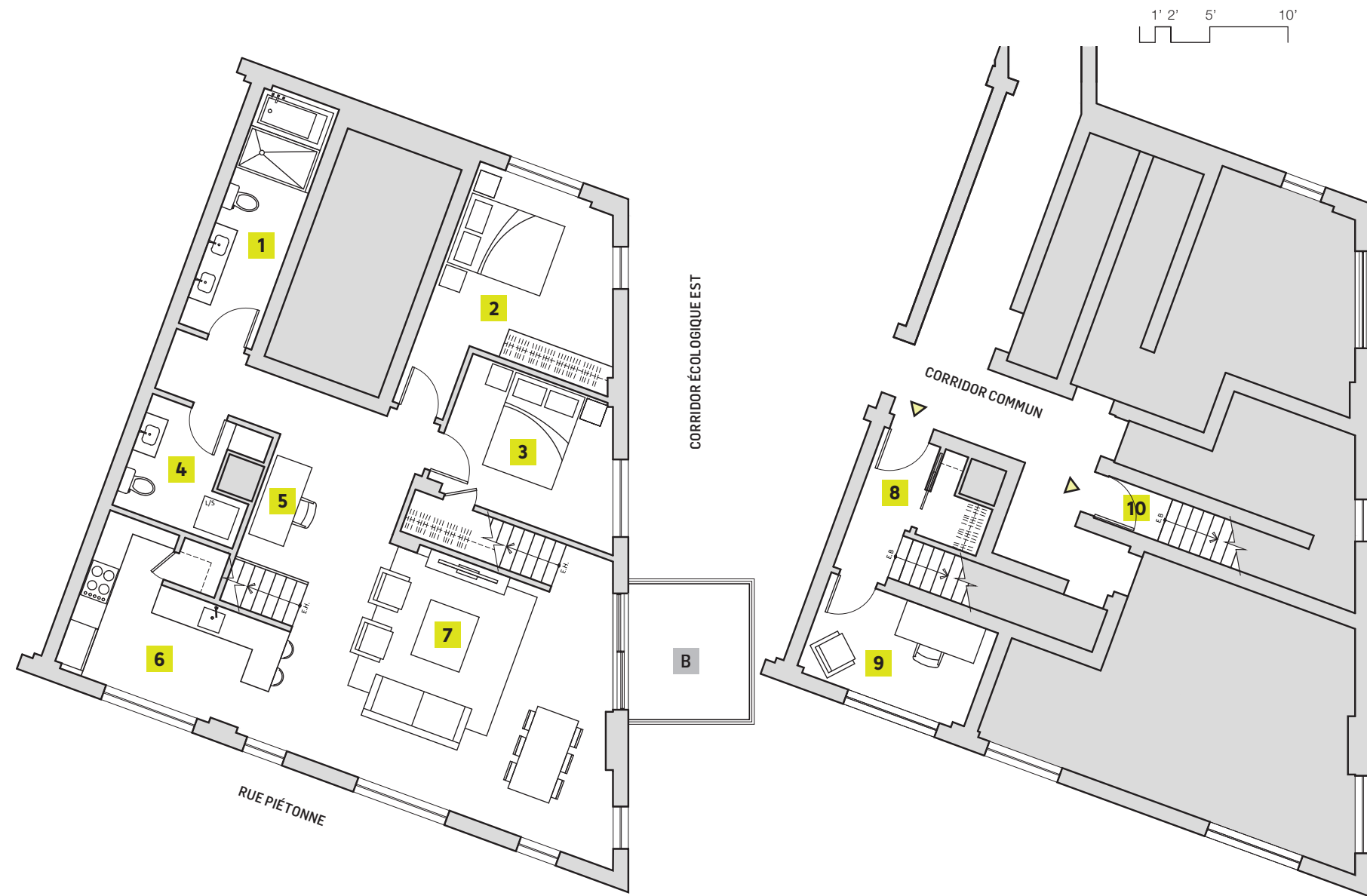
8 Entrée / rangement
6'-0" / 8'-9" x 6'-1"

9 Bureau
12'-0" x 7'-1"

10 Entrée
4'-7" x 3'-0"

B Balcon
8'-2" x 9'-2"

TYPE G
543



NIVEAU 4

NIVEAU 5

NOTE: Les dimensions de pièces montrées sur les plans sont approximatives et peuvent varier. La superficie vendable est calculée à la face extérieure des murs extérieurs et au centre des cloisons mitoyennes et des corridors. La superficie habitable est calculée à la face intérieure des murs du périmètre du logement. Elle exclut les murs extérieurs et murs interlogement, balcons, puits mécaniques et structure.