

Bienvenue
chez
vous!

cite-angus.com

UN PROJET PAR LA
SOCIÉTÉ DE DÉVELOPPEMENT ANGUS
EN COLLABORATION AVEC
RAYSIDE LABOSSIÈRE ARCHITECTES

Chambres : 2

Salles de bain : 1

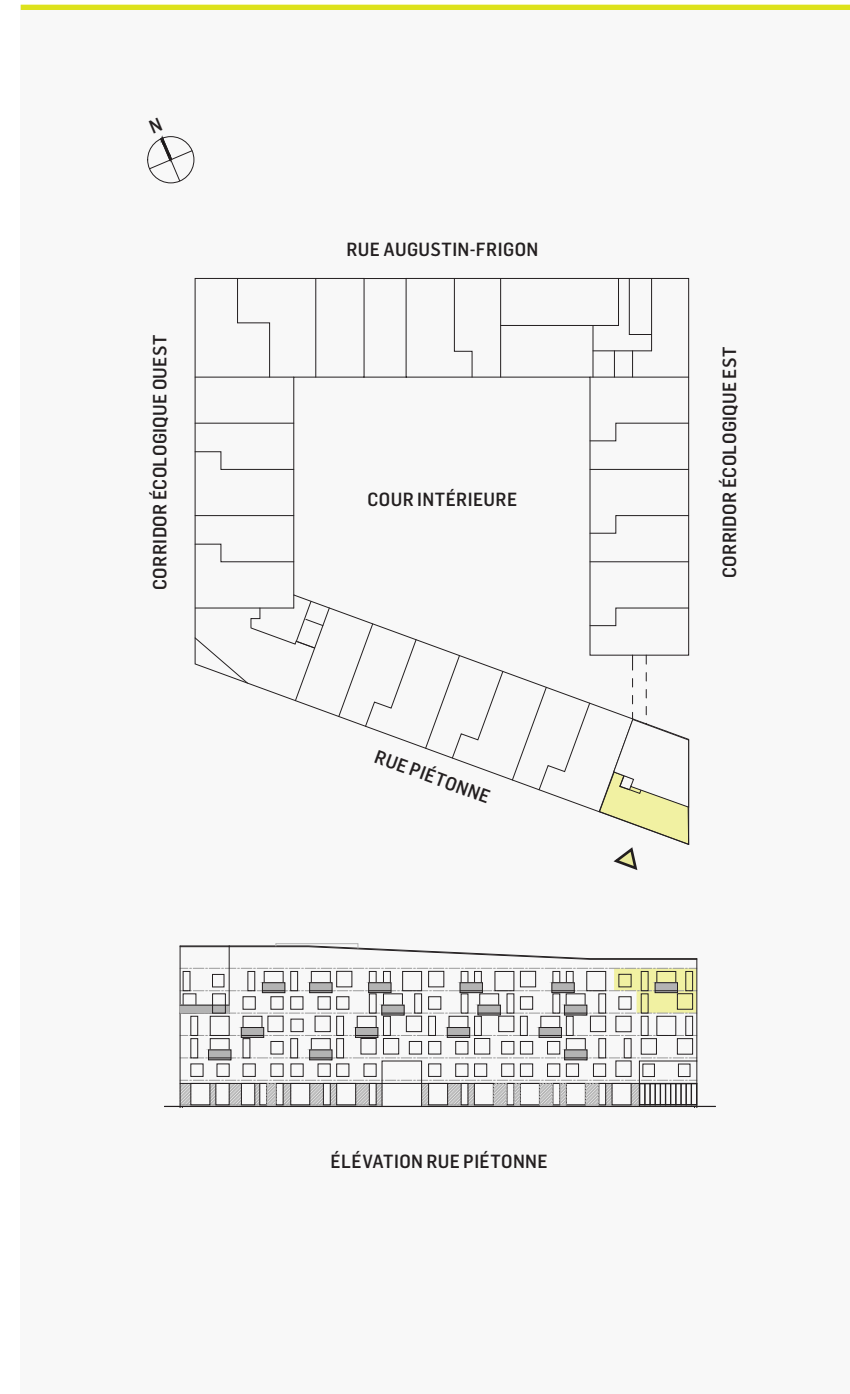
Entrée : niveau 5

Escalier: descendant

Superficie vendable totale :
1021 pi²

Superficie habitable totale :
863 pi²

Balcon : 84 pi²



1 Entrée
3'-10" x 6'-5"

2 Chambre 2
11'-7" x 7'-1"/8'-10"

3 Chambre principale
11'-7"/15'-4" x 8'-10"

4 Buanderie
3'-8" x 5'-8"

5 Cuisine
18'-7" x 7'-8"

6 Salle de bain
8'-5" x 4'-2"/7'-7"

7 Salle à manger / séjour
17'-2"/ 21'-9" x 12'-6"

B Balcon
8'-2" x 9'-2"

TYPE G
542B



NOTE: Les dimensions de pièces montrées sur les plans sont approximatives et peuvent varier. La superficie vendable est calculée à la face extérieure des murs extérieurs et au centre des cloisons mitoyennes et des corridors. La superficie habitable est calculée à la face intérieure des murs du périmètre du logement. Elle exclut les murs extérieurs et murs interlogement, balcons, puits mécaniques et structure.