

Bienvenue  
chez  
vous!

[cite-angus.com](http://cite-angus.com)

UN PROJET PAR LA  
SOCIÉTÉ DE DÉVELOPPEMENT ANGUS  
EN COLLABORATION AVEC  
RAYSIDE LABOSSIÈRE ARCHITECTES

Chambres : 4

Salles de bain : 2

Entrée : niveau 5

Escalier : montant

Superficie vendable totale :  
1 276 pi<sup>2</sup>

Superficie habitable totale :  
1 152 pi<sup>2</sup>

Balcon : 84 pi<sup>2</sup>



1 Buanderie  
9'-3" x 4'-3" / 7'-0"

2 Espace de vie  
19'-2" x 14'-5" / 17'-6"

3 Salle de bain  
7'-2" x 6'-1"

4 Salle de bain  
7'-3" x 6'-1"

5 Walk-in  
5'-5" x 6'-2"

6 Chambre principale  
9'-5" x 11'-0" / 14'-2"

7 Chambre principale  
9'-5" x 10'-7"

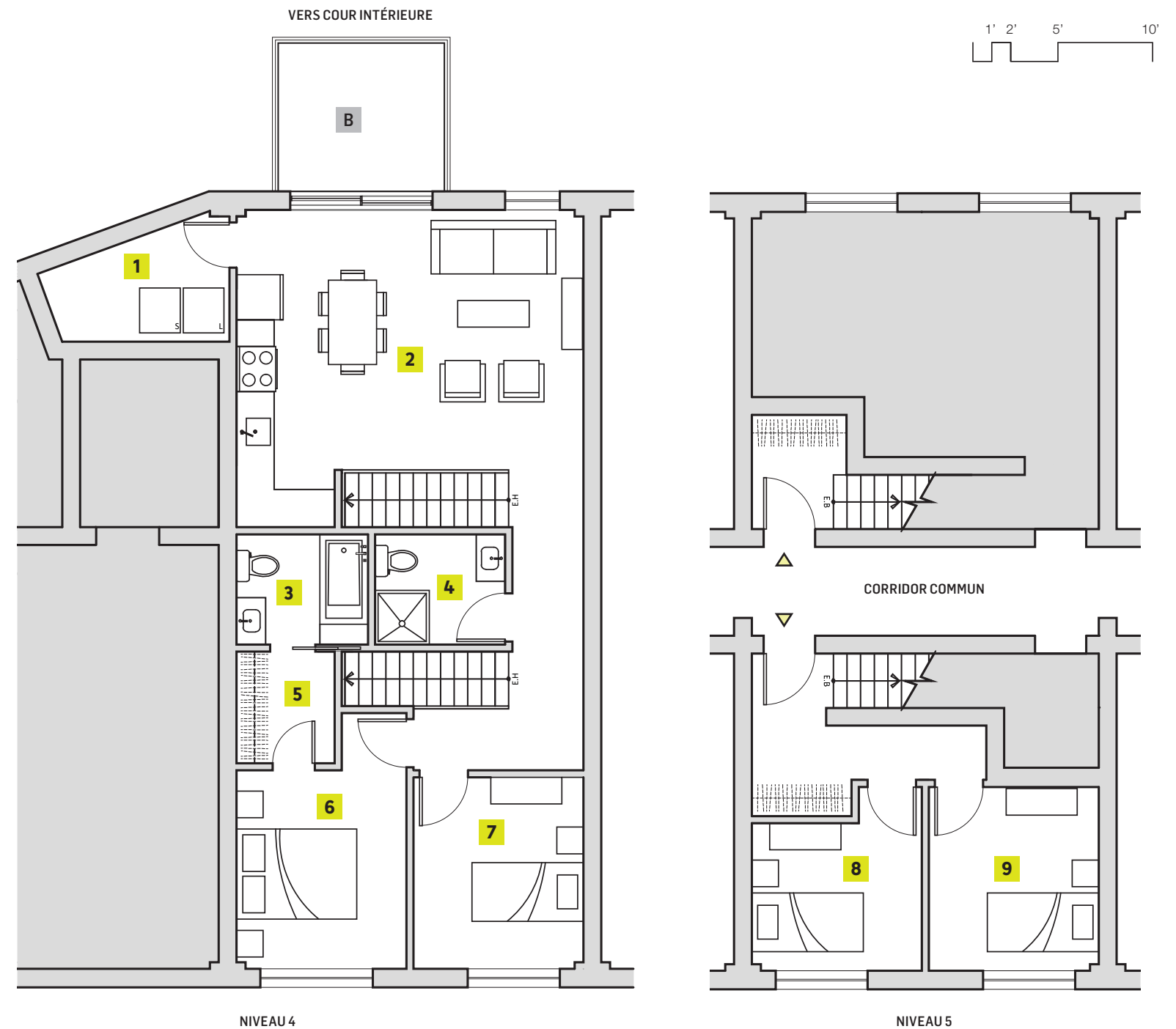
7 Rangement  
5'-3" x 3'-4"

8 Chambre 3  
9'-5" x 8'-2" / 10'-2"

9 Chambre 4  
9'-5" x 10'-8"

B Balcon  
9'-2" x 8'-2"

TYPE D  
529



NOTE: Les dimensions de pièces montrées sur les plans sont approximatives et peuvent varier. La superficie vendable est calculée à la face extérieure des murs extérieurs et au centre des cloisons mitoyennes et des corridors. La superficie habitable est calculée à la face intérieure des murs du périmètre du logement. Elle exclut les murs extérieurs et murs interlogement, balcons, puits mécaniques et structure.