

Bienvenue  
chez  
vous!

[cite-angus.com](http://cite-angus.com)

UN PROJET PAR LA  
SOCIÉTÉ DE DÉVELOPPEMENT ANGUS  
EN COLLABORATION AVEC  
RAYSIDE LABOSSIÈRE ARCHITECTES

Chambres : 2

Salles de bain : 1

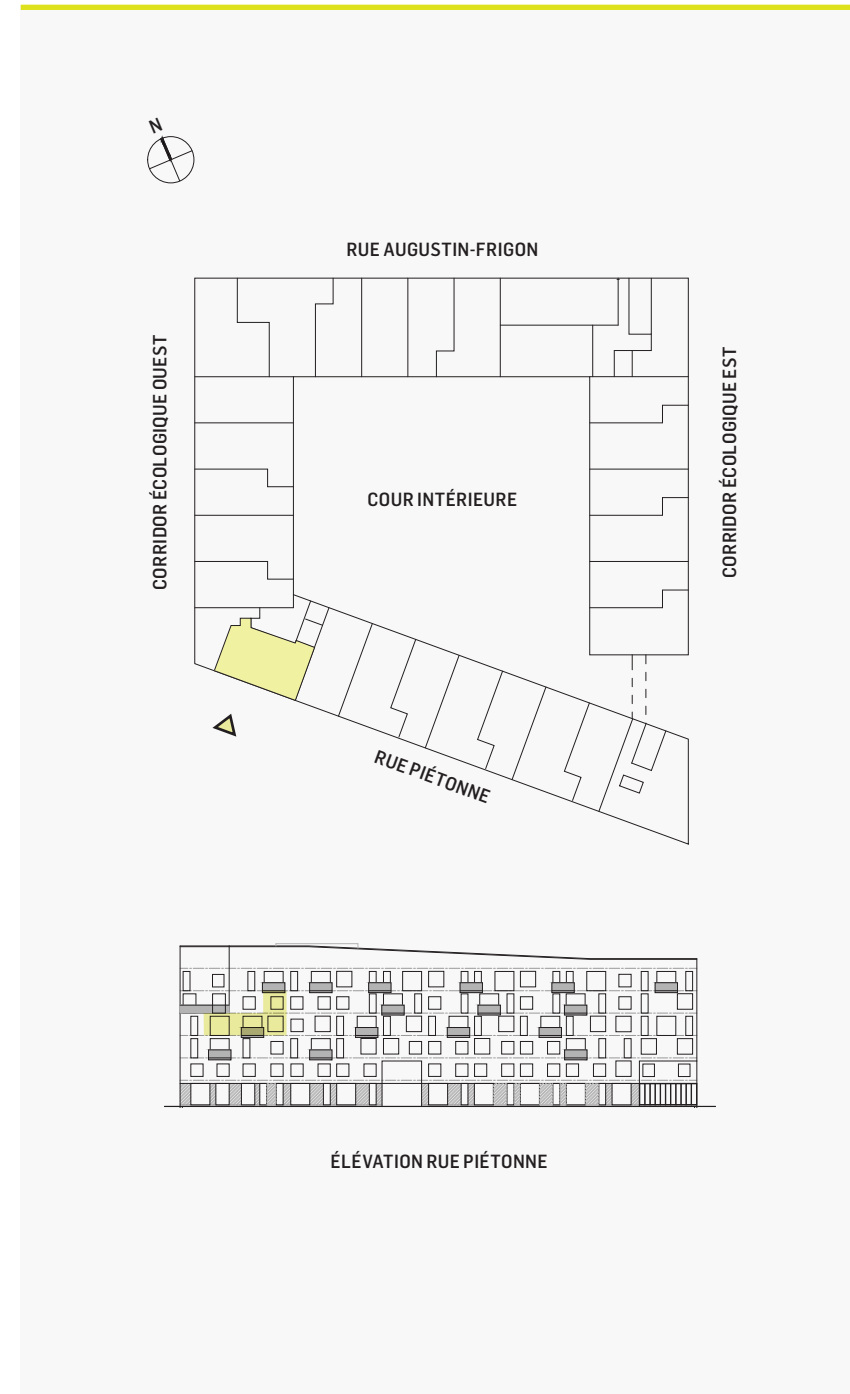
Entrée : niveaux 4 et 5

Escalier : montant

Superficie vendable totale :  
1 131 pi<sup>2</sup>

Superficie habitable totale :  
1 010 pi<sup>2</sup>

Balcon: 84 pi<sup>2</sup>



NOTE: Les dimensions de pièces montrées sur les plans sont approximatives et peuvent varier. La superficie vendable est calculée à la face extérieure des murs extérieurs et au centre des cloisons mitoyennes et des corridors. La superficie habitable est calculée à la face intérieure des murs du périmètre du logement. Elle exclut les murs extérieurs et murs interlogement, balcons, puits mécaniques et structure.

1 Entrée / rangement  
4'-0" x 6'-8"

2 Chambre 2  
12'-4" x 9'-5"

3 Walk-in  
3'-9" x 4'-0"

4 Garde-manger  
3'-9" x 4'-10"

5 Cuisine  
17'-9" x 9'-9"

6 Séjour / salle à manger  
24'-11" x 12'-4"

7 Entrée / rangement  
5'-11" x 5'-3"

8 Salle de bain  
5'-11" x 7'-7"

9 Chambre principale  
11'-1" x 9'-10"

B Balcon  
8'-2" x 9'-2"

TYPE G  
527

