

Bienvenue
chez
vous!

cite-angus.com

UN PROJET PAR LA
SOCIÉTÉ DE DÉVELOPPEMENT ANGUS
EN COLLABORATION AVEC
RAYSIDE LABOSSIÈRE ARCHITECTES

Chambres : 2

Salles de bain : 1

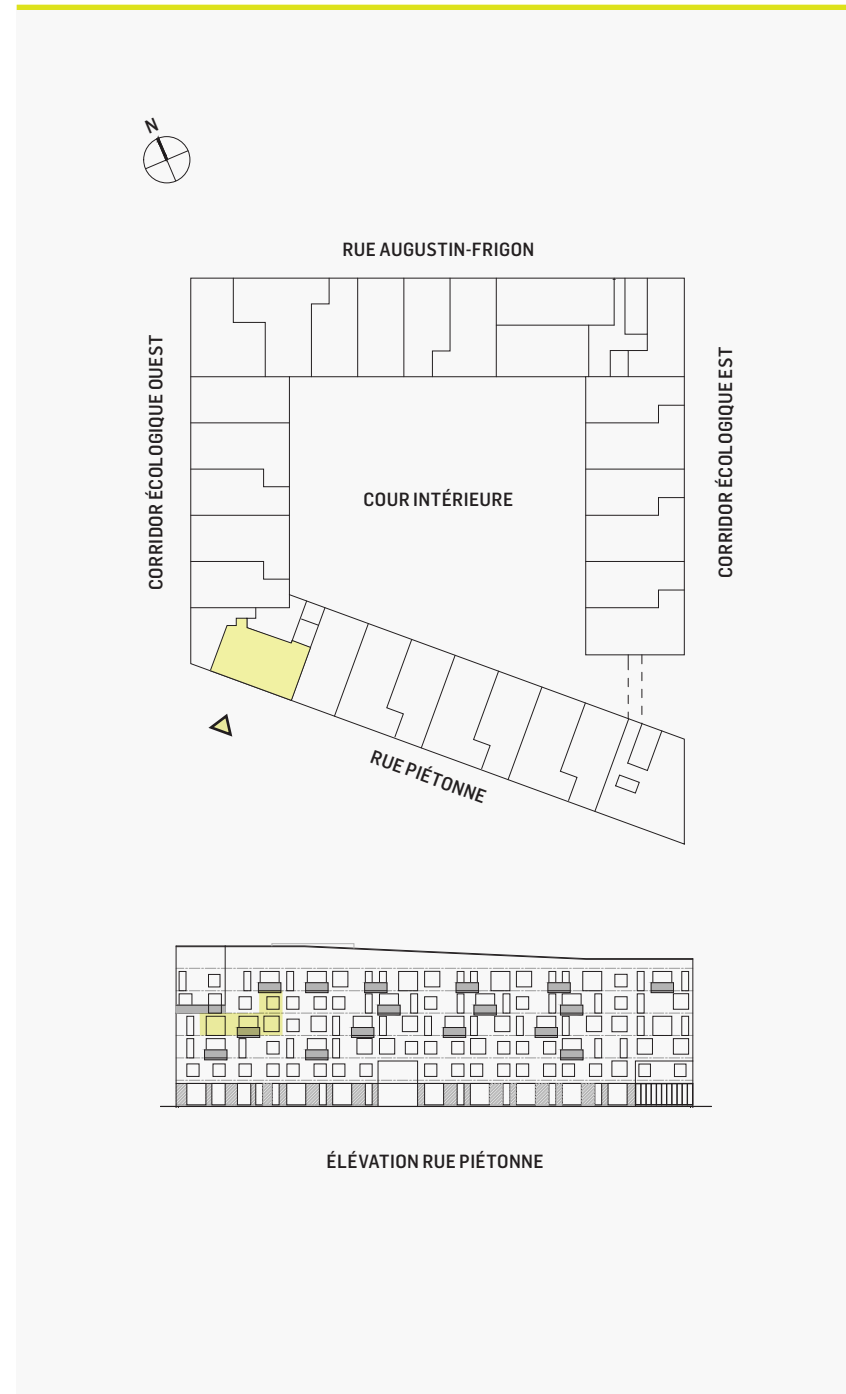
Entrée : niveaux 4 et 5

Escalier : montant

Superficie vendable totale :
1 158 pi²

Superficie habitable totale :
1 037 pi²

Balcon: 84 pi²



1 Entrée / rangement
4'-0" x 6'-8"

2 Chambre 2
12'-4" x 9'-5"

3 Salle d'eau
4'-5" x 4'-0"

4 Garde-manger
3'-9" x 4'-10"

5 Cuisine
17'-9" x 10'-11"

6 Séjour / salle à manger
24'-11" x 12'-4"

7 Entrée / rangement
5'-11" x 5'-3"

8 Salle de bain
5'-11" x 7'-7"

9 Chambre principale
11'-1" x 9'-10"

B Balcon
8'-2" x 9'-2"

TYPE G
527



NOTE: Les dimensions de pièces montrées sur les plans sont approximatives et peuvent varier. La superficie vendable est calculée à la face extérieure des murs extérieurs et au centre des cloisons mitoyennes et des corridors. La superficie habitable est calculée à la face intérieure des murs du périmètre du logement. Elle exclut les murs extérieurs et murs interlogement, balcons, puits mécaniques et structure.