

Bienvenue
chez
vous!

cite-angus.com

UN PROJET PAR LA
SOCIÉTÉ DE DÉVELOPPEMENT ANGUS
EN COLLABORATION AVEC
RAYSIDE LABOSSIÈRE ARCHITECTES

Chambres : 3

Salles de bain : 3

Entrée : niveau 5

Escalier : montant

Superficie vendable totale :
1 509 pi²

Superficie habitable totale :
1 345 pi²

Balcon : 84 pi²



1 Chambre 2
17'-4" x 9'-2"

2 Salle de bain
8'-2" x 4'-10"

3 Chambre 3
12'-9" x 7'-2"

4 Séjour
13'-9" x 16'-0"

5 Salle d'eau / buanderie
13'-5" x 3'-1"

6 Cuisine
10'-6" x 17'-4"

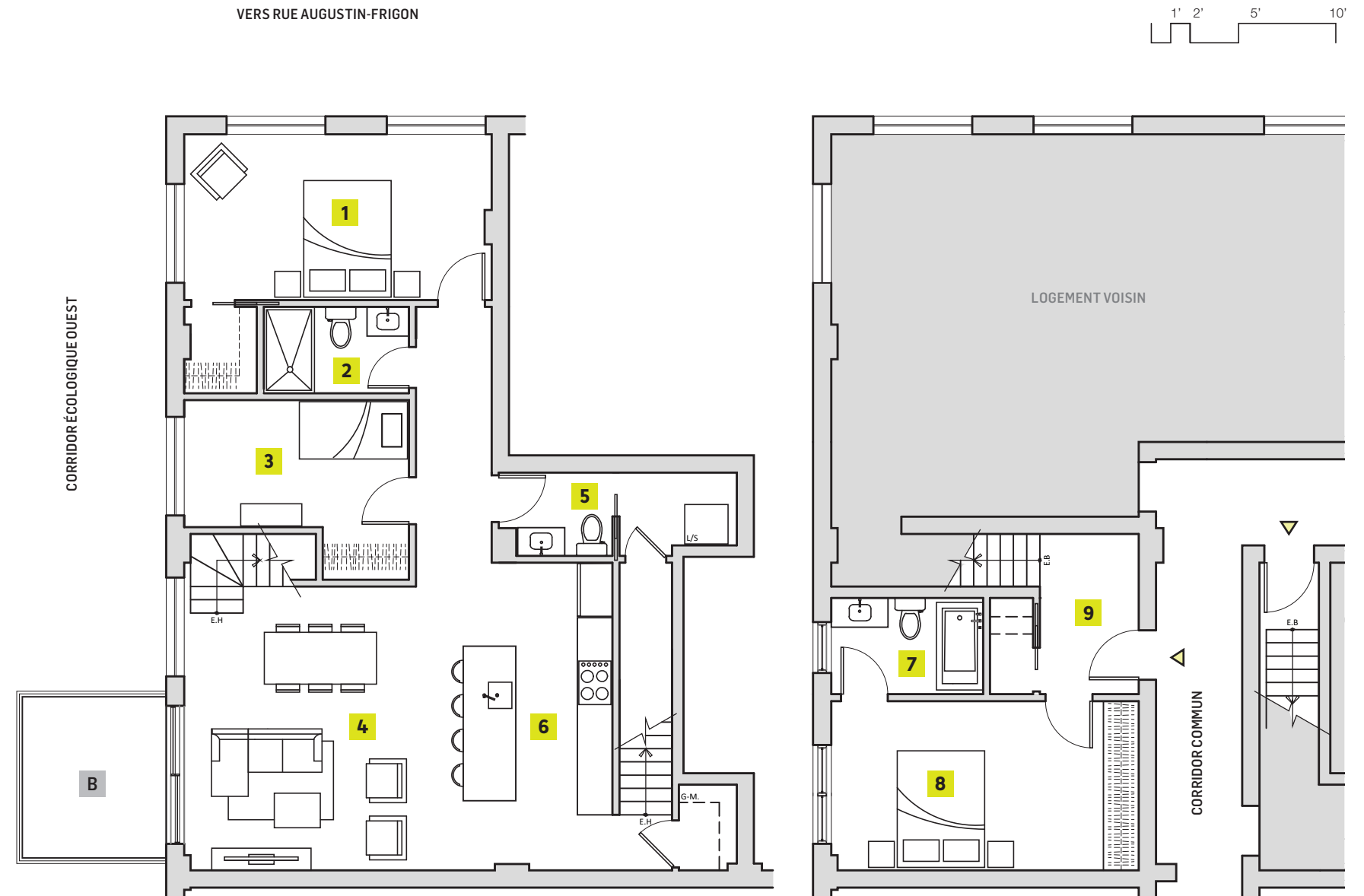
7 Salle de bain
8'-6" x 5'-3"

8 Chambre principale
17'-4" x 9'-6"

9 Entrée / rangement
8'-8" x 8'-10"

B Balcon
8'-2" x 9'-2"

TYPE G
515



NIVEAU 4

NIVEAU 5

NOTE: Les dimensions de pièces montrées sur les plans sont approximatives et peuvent varier. La superficie vendable est calculée à la face extérieure des murs extérieurs et au centre des cloisons mitoyennes et des corridors. La superficie habitable est calculée à la face intérieure des murs du périmètre du logement. Elle exclut les murs extérieurs et murs interlogement, balcons, puits mécaniques et structure.