

Bienvenue  
chez  
vous!

[cite-angus.com](http://cite-angus.com)

UN PROJET PAR LA  
SOCIÉTÉ DE DÉVELOPPEMENT ANGUS  
EN COLLABORATION AVEC  
RAYSIDE LABOSSIÈRE ARCHITECTES

Chambres : 2

Salles de bain : 2

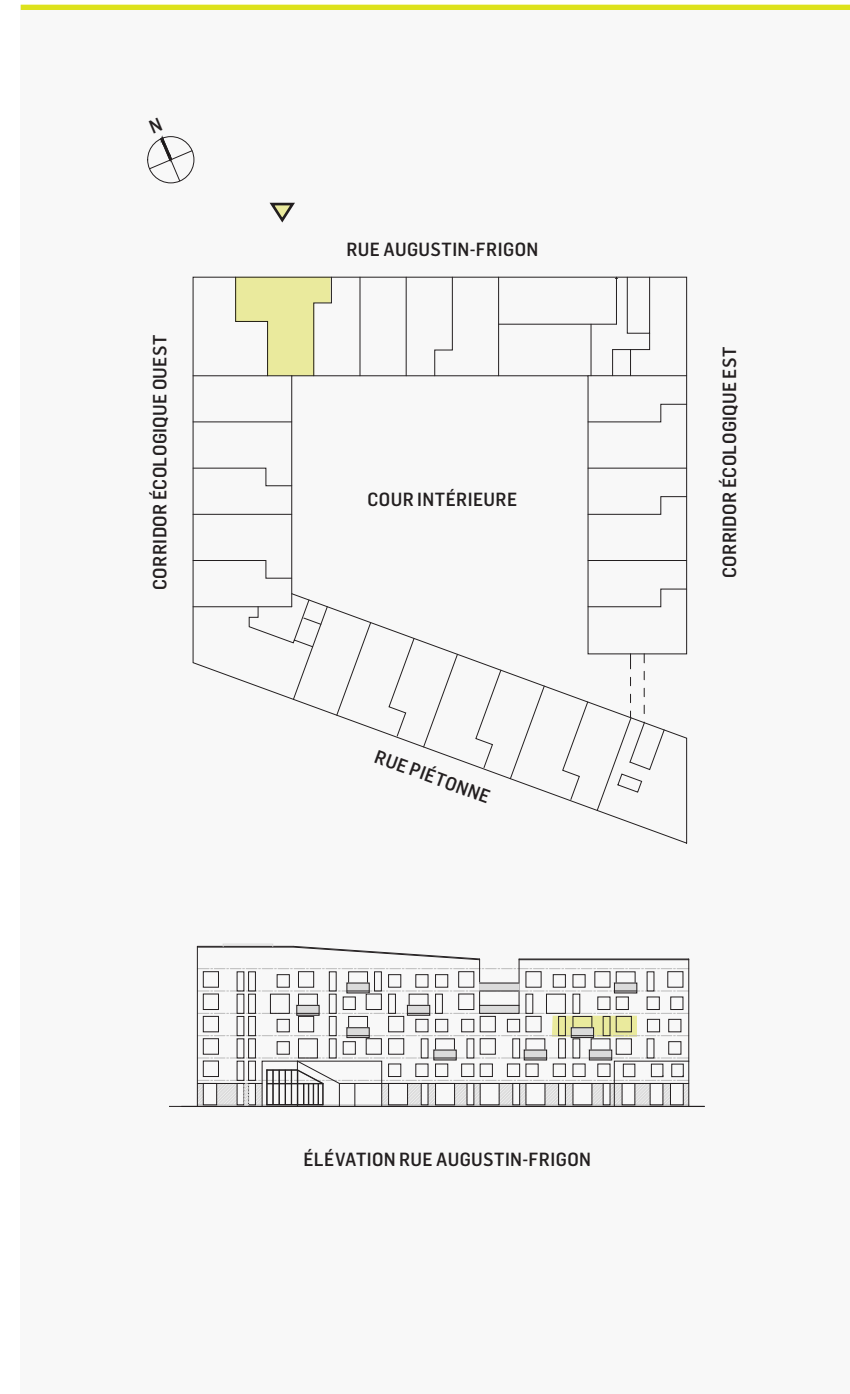
Entrée : niveau 5

Escalier : descendant

Superficie vendable totale :  
1 540 pi<sup>2</sup>

Superficie habitable totale :  
1 376 pi<sup>2</sup>

Balcon : 51 pi<sup>2</sup>



**1** Entrée / rangement  
11'-1" x 4'-11"

**2** Chambre 2  
13'-1" x 8'-6"

**3** Cuisine  
9'-10" x 14'-1"

**4** Garde-Manger  
13'-5" x 3'-6"

**5** Séjour  
22'-0" x 14'-1"

**6** Bureau  
7'-6" x 10'-2"

**7** Buanderie  
5'-0" x 3'-1"

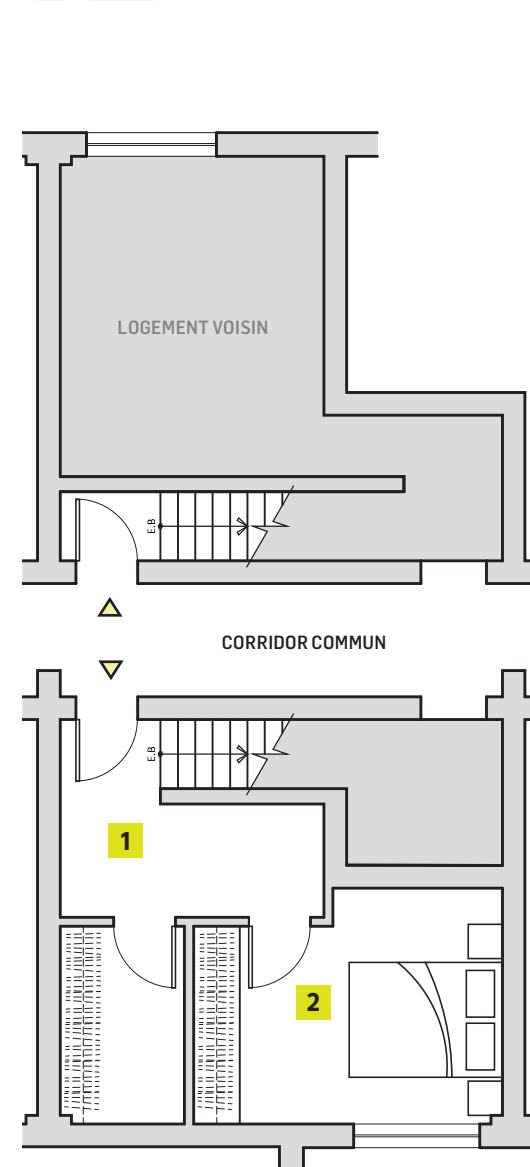
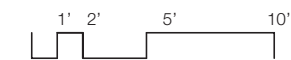
**8** Salle de bain  
5'-0" x 12'-5"

**9** Salle de bain  
9'-6" x 5'-10"

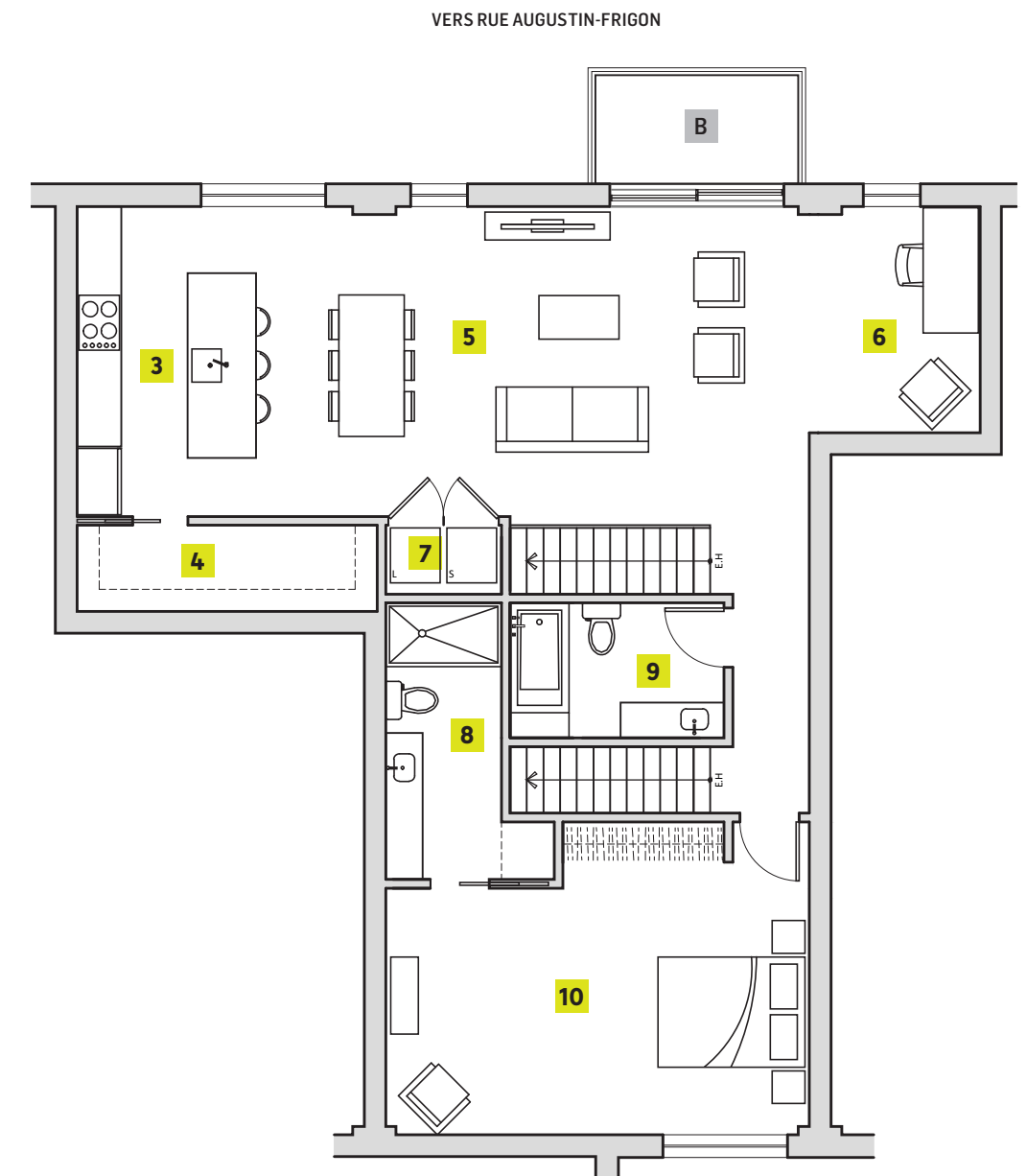
**10** Chambre principale  
19'-0" x 10'-10"

**B** Balcon  
9'-2" x 4'-11"

TYPE G  
513



NIVEAU 5



NIVEAU 4

NOTE: Les dimensions de pièces montrées sur les plans sont approximatives et peuvent varier. La superficie vendable est calculée à la face extérieure des murs extérieurs et au centre des cloisons mitoyennes et des corridors. La superficie habitable est calculée à la face intérieure des murs du périmètre du logement. Elle exclut les murs extérieurs et murs interlogement, balcons, puits mécaniques et structure.