

Bienvenue
chez
vous!

cite-angus.com

UN PROJET PAR LA
SOCIÉTÉ DE DÉVELOPPEMENT ANGUS
EN COLLABORATION AVEC
RAYSIDE LABOSSIÈRE ARCHITECTES

Chambres : 4

Salles de bain : 2

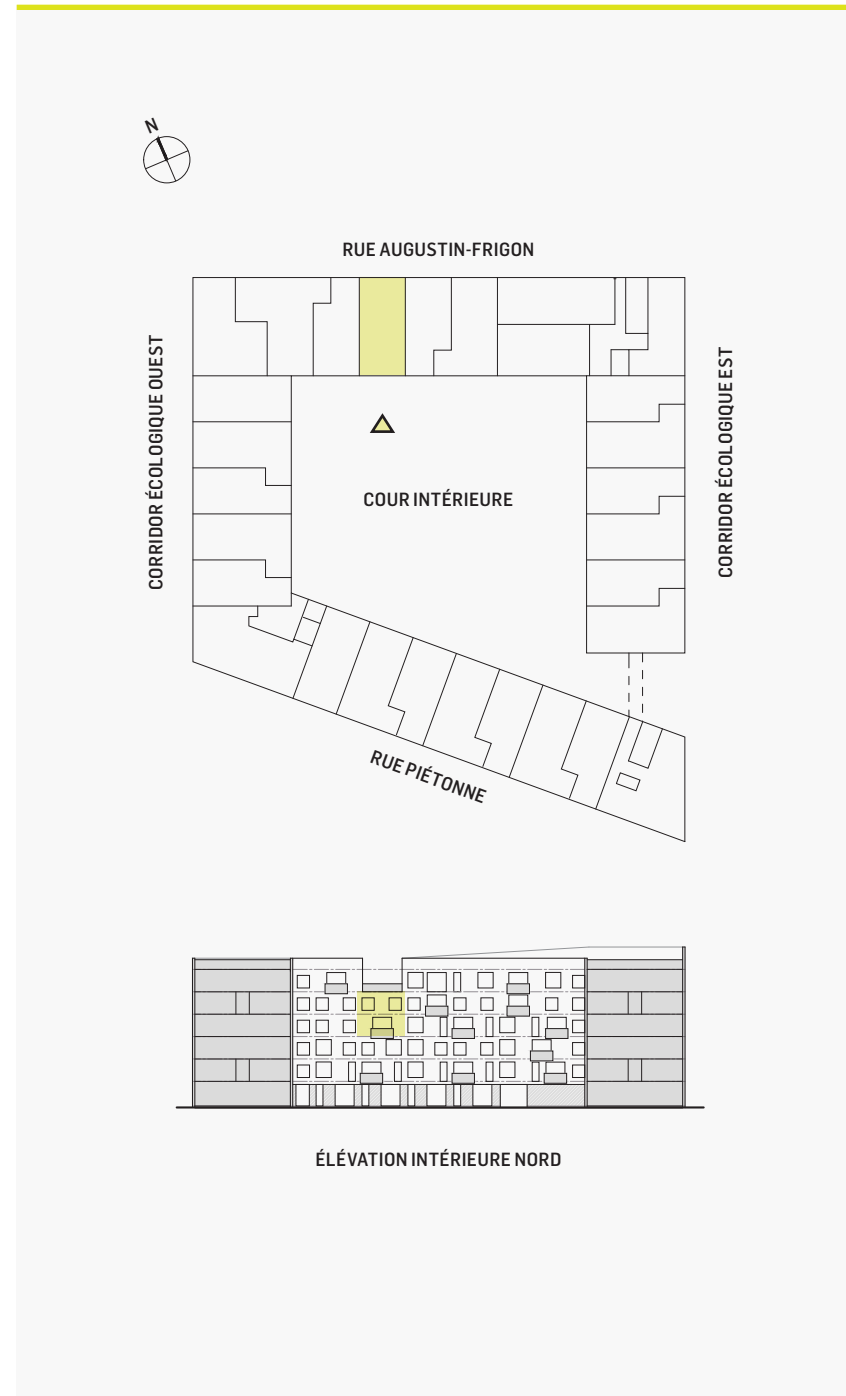
Entrée : niveau 5

Escalier : montant

Superficie vendable totale :
1 263 pi²

Superficie habitable totale :
1 127 pi²

Balcon : 84 pi²



NOTE: Les dimensions de pièces montrées sur les plans sont approximatives et peuvent varier. La superficie vendable est calculée à la face extérieure des murs extérieurs et au centre des cloisons mitoyennes et des corridors. La superficie habitable est calculée à la face intérieure des murs du périmètre du logement. Elle exclut les murs extérieurs et murs interlogement, balcons, puits mécaniques et structure.

1 Chambre principale
9'-5" x 11'-0"

2 Chambre 2
9'-5" x 8'-8"

3 Walk-in
6'-2" x 4'-11"

4 Salle de bain
8'-3" x 6'-1"

5 Salle de bain
6'-7" x 6'-1"

6 Espace de vie
19'-2" x 14'-2"

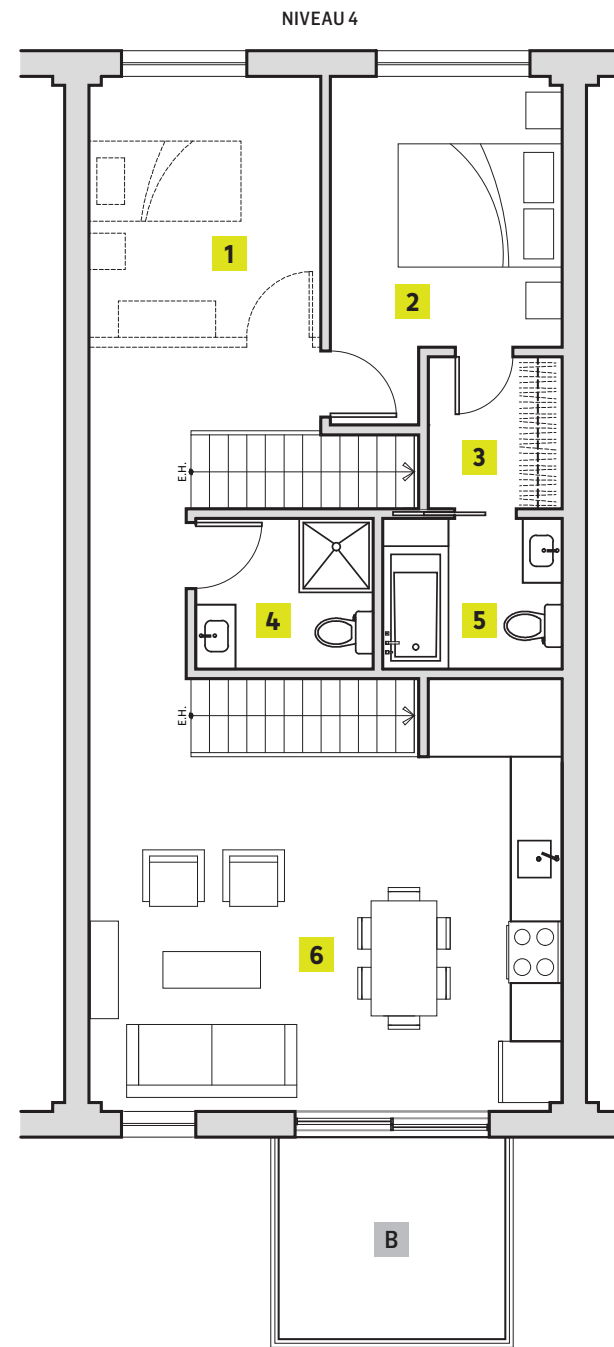
7 Rangement
5'-6" x 5'-0"

8 Chambre 3
9'-5" x 8'-8"

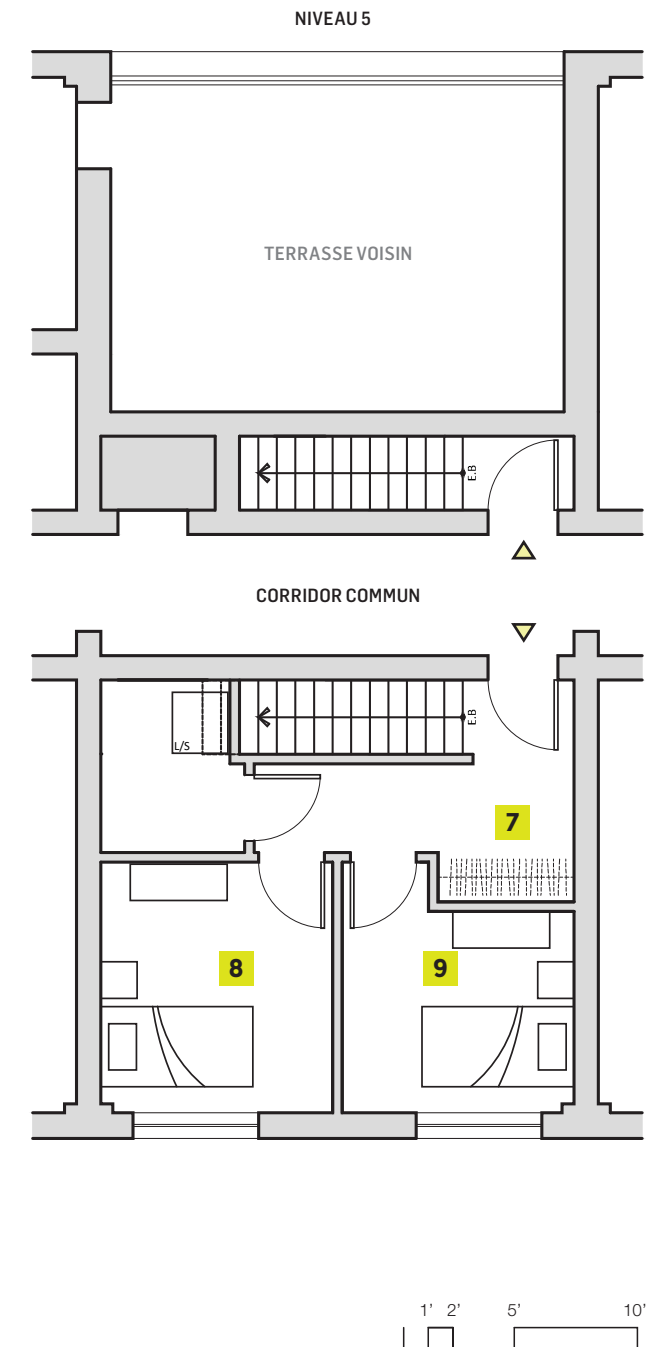
9 Chambre 4
9'-4" x 6'-8"

B Balcon
9'-2" x 8'-2"

TYPE D
509



VERS COUR INTÉRIEURE



1' 2' 5' 10'