

Bienvenue
chez
vous!

cite-angus.com

UN PROJET PAR LA
SOCIÉTÉ DE DÉVELOPPEMENT ANGUS
EN COLLABORATION AVEC
RAYSIDE LABOSSIÈRE ARCHITECTES

Chambres : 3

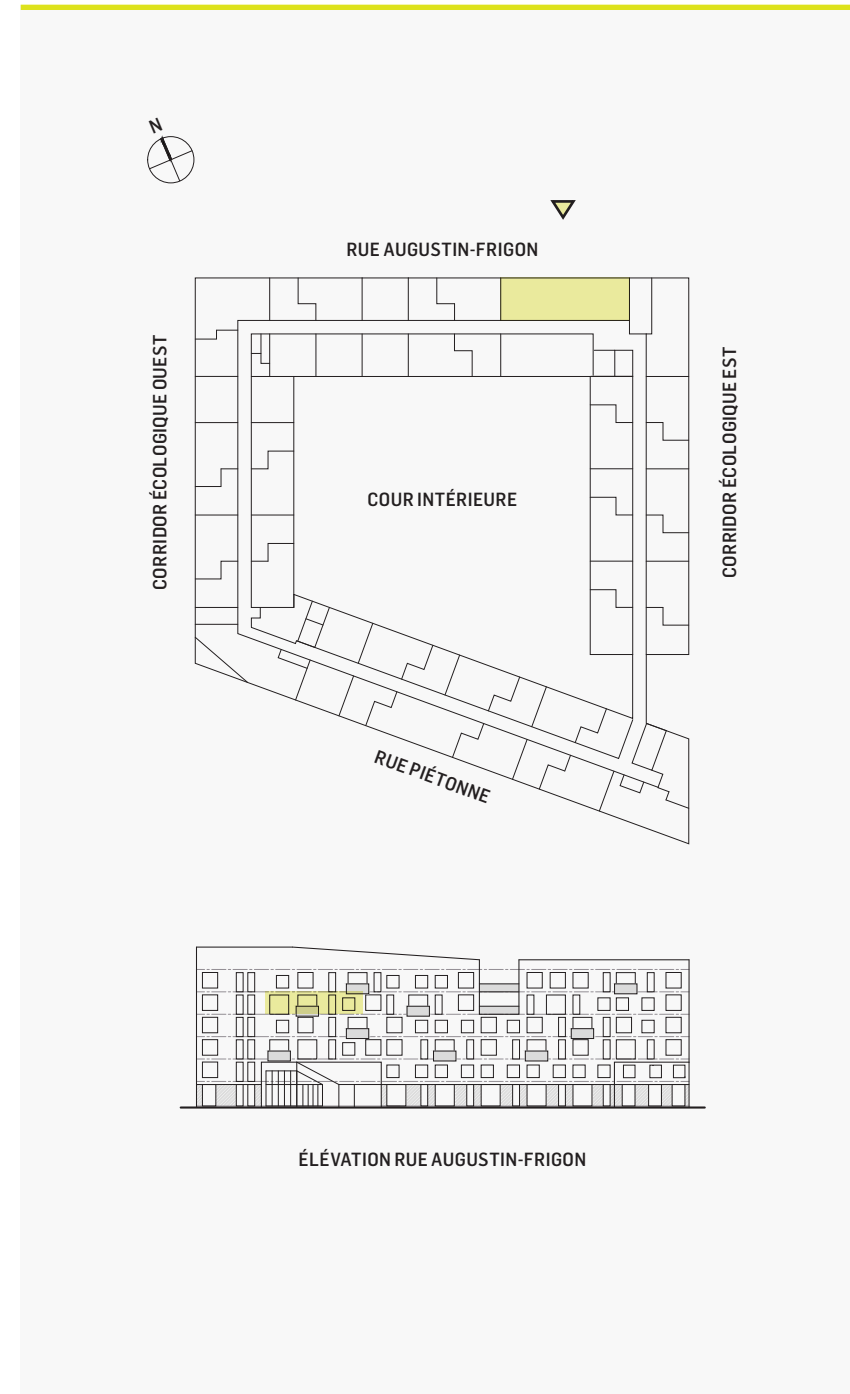
Salles de bain : 1

Entrée : niveau 6

Superficie vendable totale :
1 038 pi²

Superficie habitable totale :
927 pi²

Balcon : 52 pi²



1 Chambre 2
10'-0" x 10'-3"

2 Chambre 3
8'-10" x 9'-6"

3 Espace de vie
15'-9" x 17'-4"

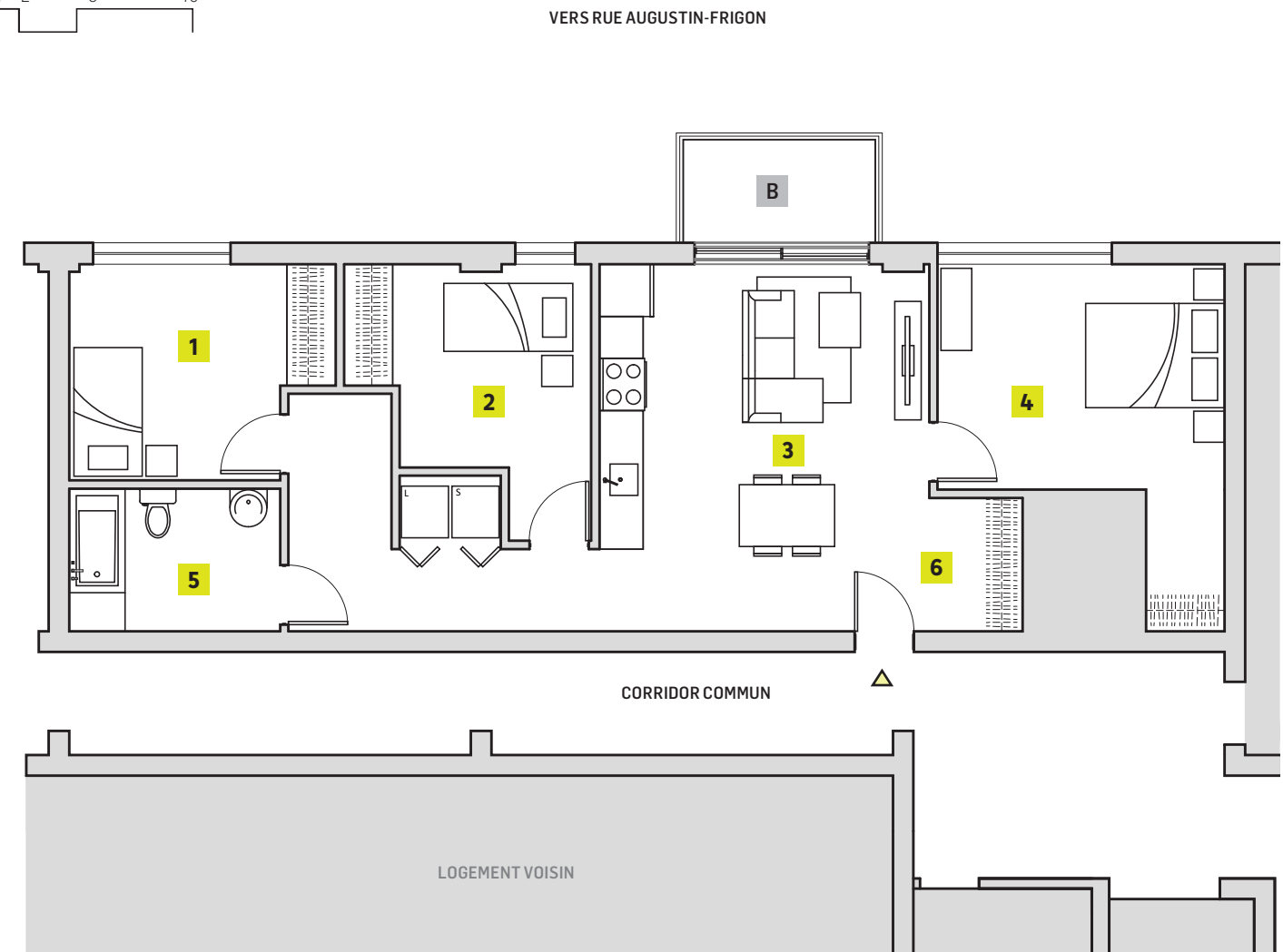
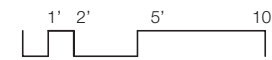
4 Chambre principale
13'-5" x 10'-6"

5 Salle de bain
10'-0" x 6'-9"

6 Entrée
7'-10" x 6'-6"

B Balcon
9'-2" x 4'-11"

TYPE F
503



NIVEAU 5

NOTE: Les dimensions de pièces montrées sur les plans sont approximatives et peuvent varier. La superficie vendable est calculée à la face extérieure des murs extérieurs et au centre des cloisons mitoyennes et des corridors. La superficie habitable est calculée à la face intérieure des murs du périmètre du logement. Elle exclut les murs extérieurs et murs interlogement, balcons, puits mécaniques et structure.