

Bienvenue
chez
vous!

cite-angus.com

UN PROJET PAR LA
SOCIÉTÉ DE DÉVELOPPEMENT ANGUS
EN COLLABORATION AVEC
RAYSIDE LABOSSIÈRE ARCHITECTES

Chambres : 3

Salles de bain : 2

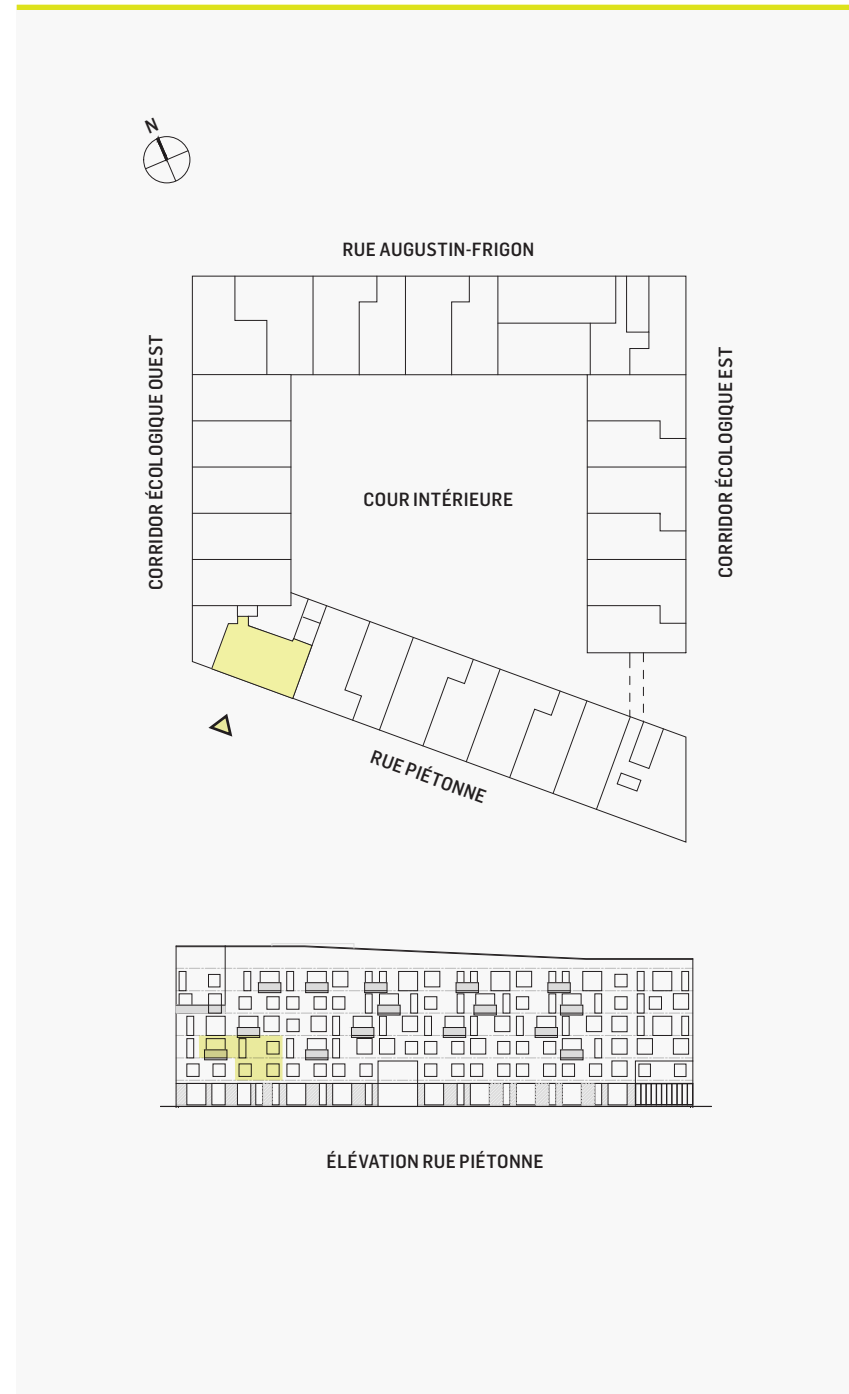
Entrée : niveau 2

Escalier : descendant

Superficie vendable totale :
1 354 pi²

Superficie habitable totale :
1 213 pi²

Balcon: 84 pi²



NOTE: Les dimensions de pièces montrées sur les plans sont approximatives et peuvent varier. La superficie vendable est calculée à la face extérieure des murs extérieurs et au centre des cloisons mitoyennes et des corridors. La superficie habitable est calculée à la face intérieure des murs du périmètre du logement. Elle exclut les murs extérieurs et murs interlogement, balcons, puits mécaniques et structure.

1 Entrée / rangement
13'-5" x 3'-6"

2 Chambre 2
9'-10" x 10'-2"

3 Salle de bain / buanderie
10'-2" x 6'-5"

4 Chambre 3
13'-10" x 10'-9"

5 Cuisine
15'-10" x 9'-8"

6 Garde-manger
3'-9" x 4'-10"

7 Séjour / salle à manger
21'-11" x 12'-6"

8 Entrée / rangement
5'-11" x 5'-6"

9 Salle de bain
7'-9" x 10'-9" / 9'-0"

10 Chambre principale
12'-2" x 10'-9" / 9'-0"

B Balcon
8'-2" x 9'-2"

TYPE G
304

