

Bienvenue
chez
vous!

cite-angus.com

UN PROJET PAR LA
SOCIÉTÉ DE DÉVELOPPEMENT ANGUS
EN COLLABORATION AVEC
RAYSIDE LABOSSIÈRE ARCHITECTES

Chambres : 1

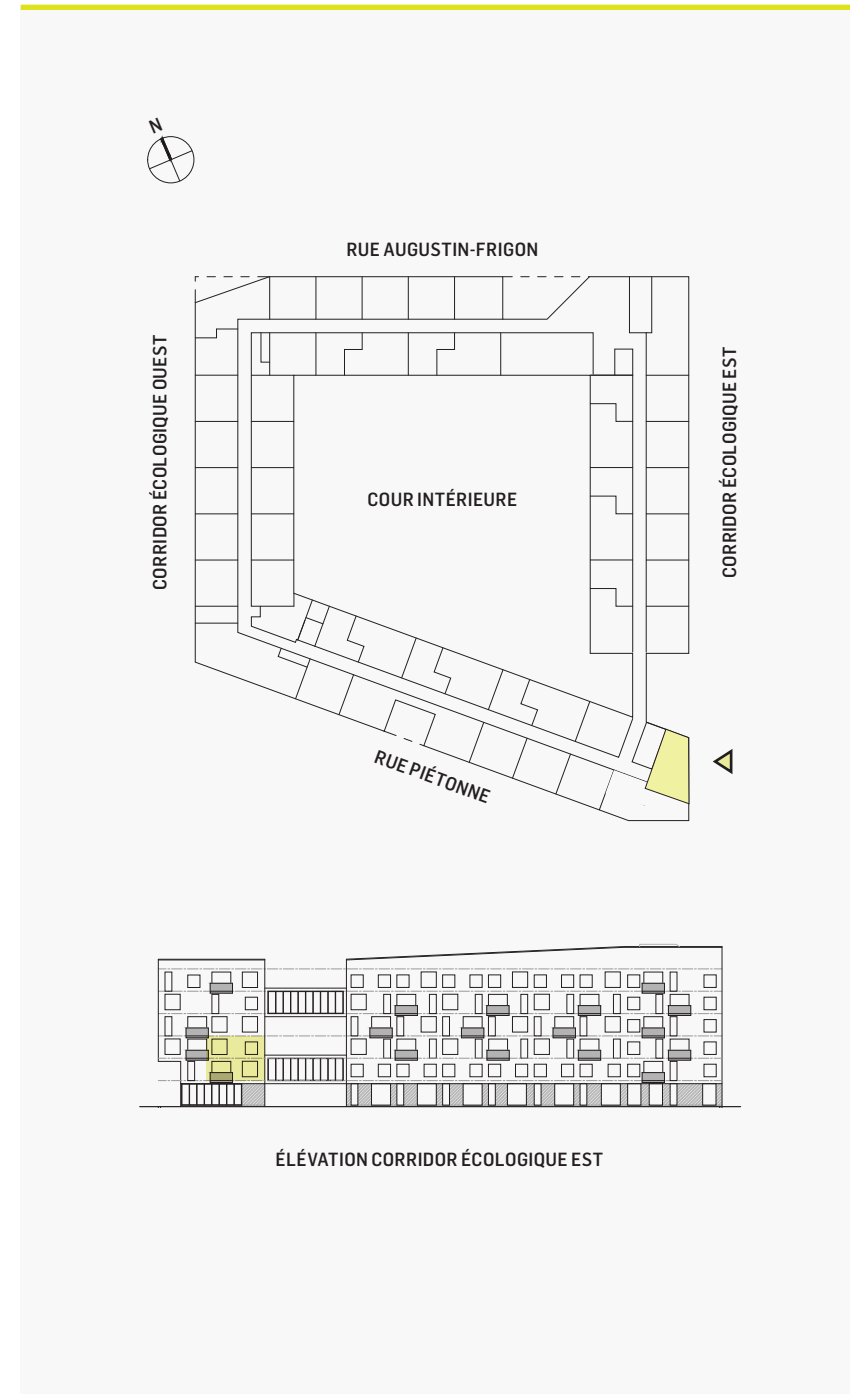
Salles de bain : 1

Entrée : niveaux 2 et 3

Superficie vendable totale :
881 pi²

Superficie habitable totale :
748 pi²

Balcon: 84 pi²



ÉLÉVATION CORRIDOR ÉCOLOGIQUE EST

NOTE: Les dimensions de pièces montrées sur les plans sont approximatives et peuvent varier. La superficie vendable est calculée à la face extérieure des murs extérieurs et au centre des cloisons mitoyennes et des corridors. La superficie habitable est calculée à la face intérieure des murs du périmètre du logement. Elle exclut les murs extérieurs et murs interlogement, balcons, puits mécaniques et structure.

1 Cuisine / salle à manger
9'-8" x 13'-7"

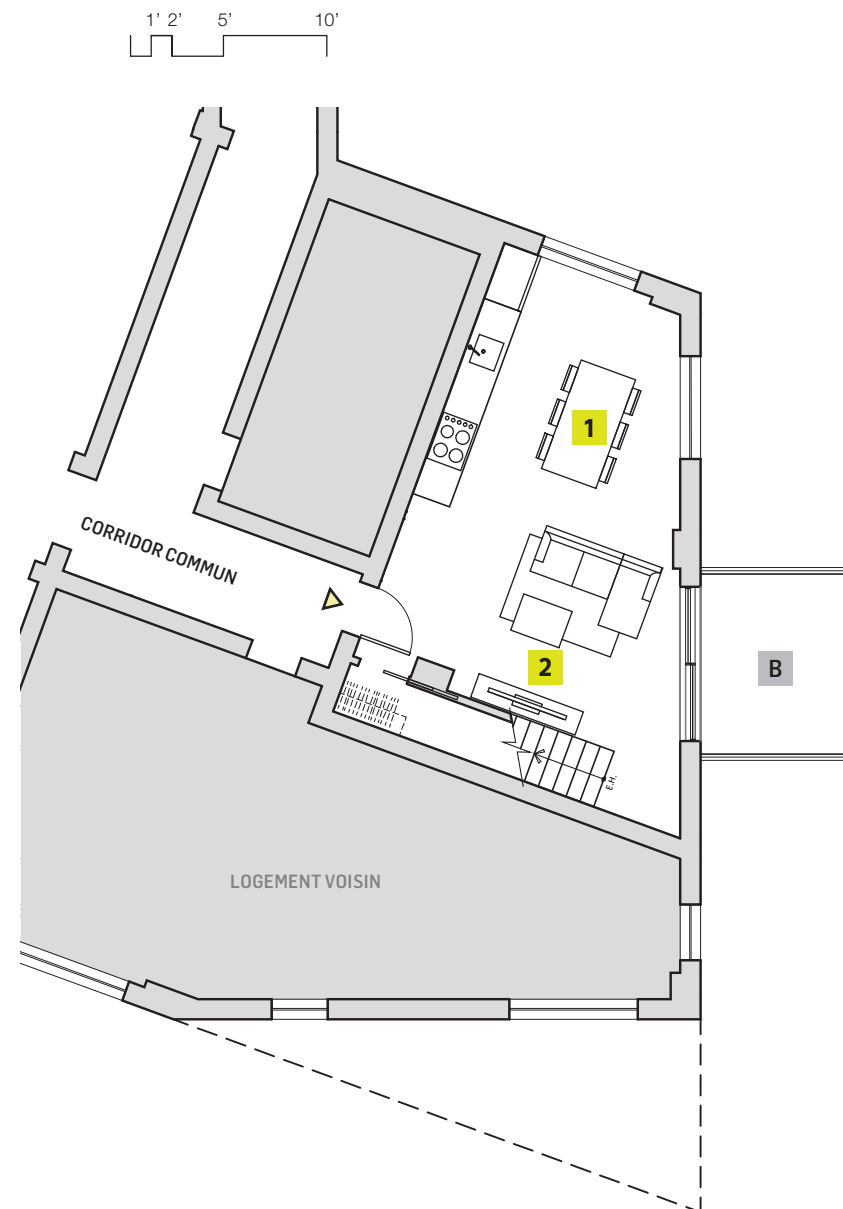
2 Séjour
14'-6" x 8'-10"

3 Chambre principale
9'-7" / 15'-2" x 15'-3"

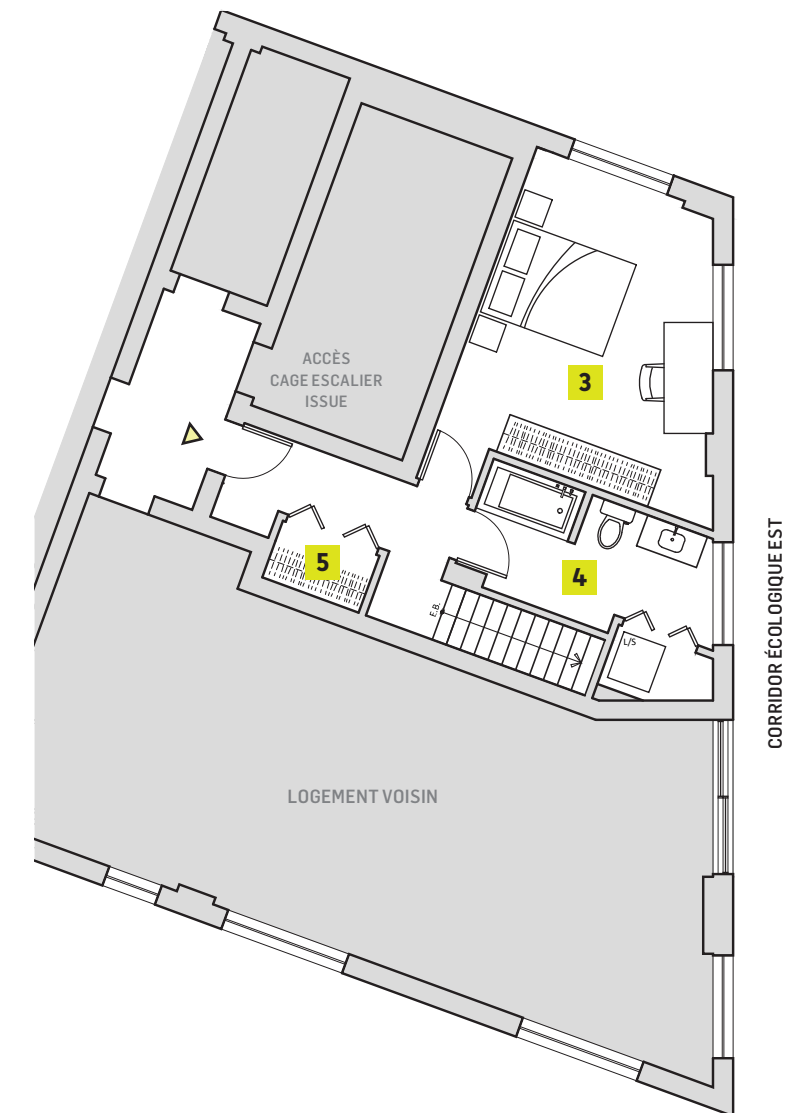
4 Salle de bain
11'-11" x 6'-4"

5 Rangement
5'-3" x 3'-1"

B Balcon
8'-2" x 9'-2"



NIVEAU 2



NIVEAU 3