

Bienvenue  
chez  
vous!

[cite-angus.com](http://cite-angus.com)

UN PROJET PAR LA  
SOCIÉTÉ DE DÉVELOPPEMENT ANGUS  
EN COLLABORATION AVEC  
RAYSIDE LABOSSIÈRE ARCHITECTES

Chambres : 2+1

Salles de bain : 3

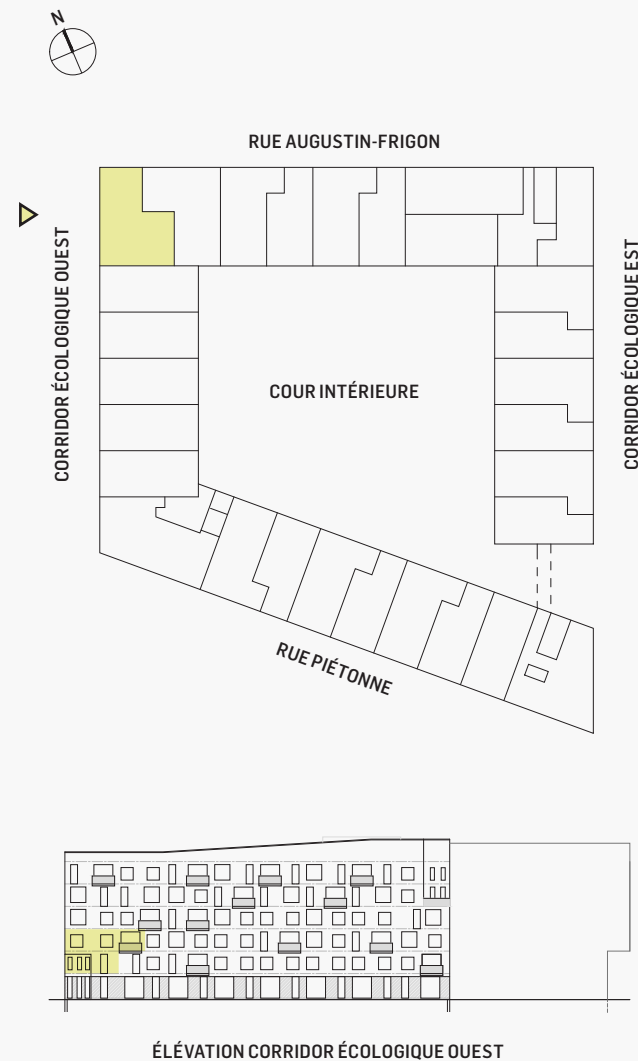
Entrée : niveau 2

Escalier : descendant

Superficie vendable totale :  
1 730pi<sup>2</sup>

Superficie habitable totale :  
1 514 pi<sup>2</sup>

Balcon : 84 pi<sup>2</sup>



ÉLÉVATION CORRIDOR ÉCOLOGIQUE OUEST

NOTE: Les dimensions de pièces montrées sur les plans sont approximatives et peuvent varier. La superficie vendable est calculée à la face extérieure des murs extérieurs et au centre des cloisons mitoyennes et des corridors. La superficie habitable est calculée à la face intérieure des murs du périmètre du logement. Elle exclut les murs extérieurs et murs interlogement, balcons, puits mécaniques et structure.

1 Boudoir  
7'-10" x 7'-2"

2 Chambre principale  
8'-9" x 9'-10"

3 Walk-In  
4'-11" x 8'-10"

4 Salle de bain  
4'-11" x 8'-10"

5 Rangement  
6'-10" x 4'-7"

6 Séjour  
17'-4" x 10'-2"

7 Cuisine / salle à manger  
17'-4" x 12'-1"

8 Salle d'eau / rangement  
13'-5" x 3'-7"

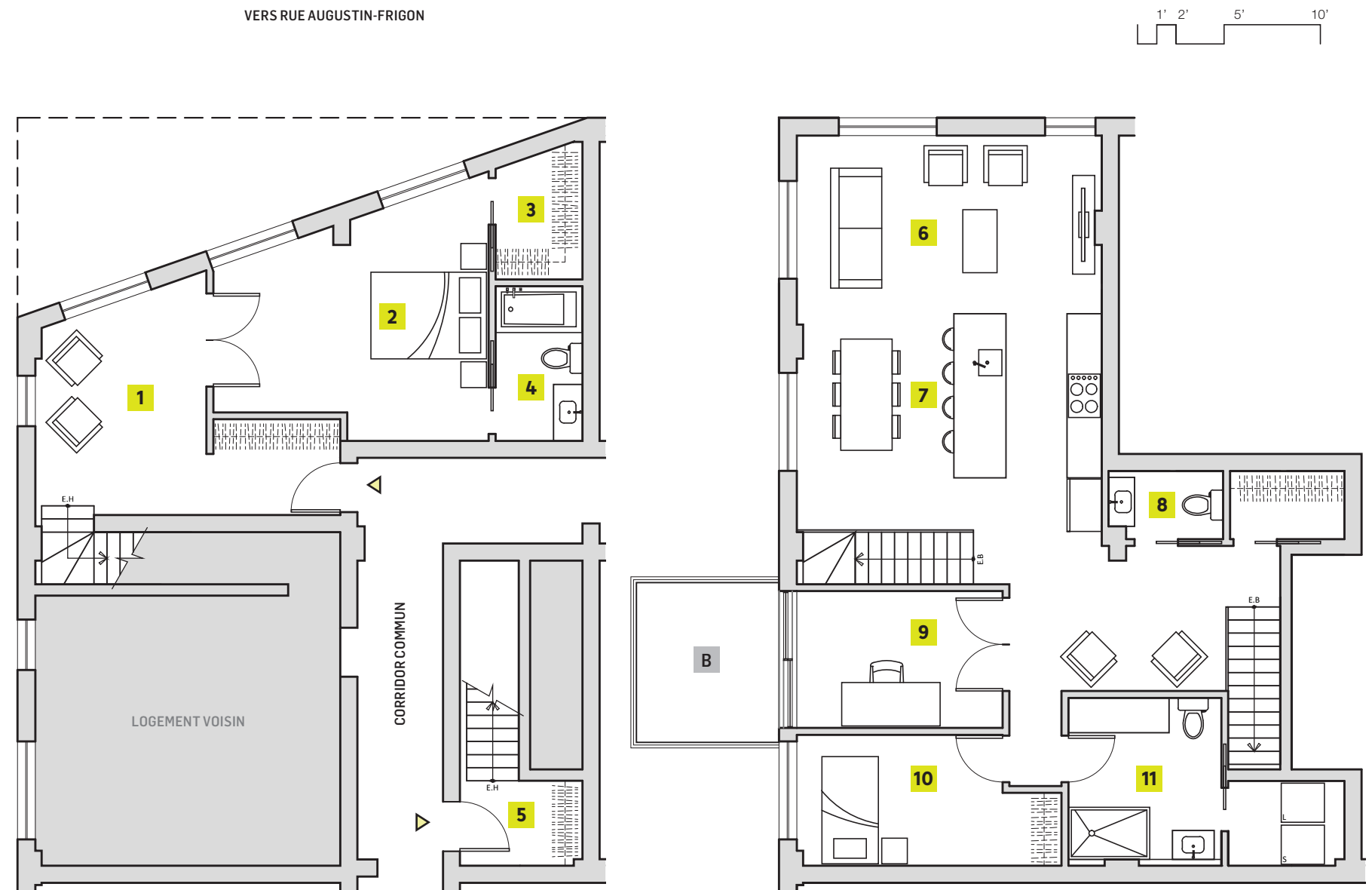
9 Bureau  
11'-9" x 7'-9"

10 Chambre 2  
11'-9" x 7'-2"

11 Salle de bain / buanderie  
15'-9" x 9'-6"

B Balcon  
8'-2" x 9'-2"

TYPE G  
214



NIVEAU 2

NIVEAU 3