

Bienvenue
chez
vous!

cite-angus.com

UN PROJET PAR LA
SOCIÉTÉ DE DÉVELOPPEMENT ANGUS
EN COLLABORATION AVEC
RAYSIDE LABOSSIÈRE ARCHITECTES

Chambres : 3+1

Salles de bain : 3

Entrée : niveau 2

Escalier : descendant

Superficie vendable totale :
1 773 pi²

Superficie habitable totale :
1 546 pi²

Balcon : 84 pi²

1 Bureau
15'-8" x 7'-2"

2 Chambre 2
9'-6" x 11'-2"

3 Walk-In
5'-0" x 8'-10"

4 Salle de bain
5'-0" x 8'-10"

5 Rangement
6'-10" x 4'-7"

6 Séjour
17'-4" x 10'-2"

7 Cuisine / salle à manger
17'-4" x 12'-1"

8 Salle d'eau / rangement
13'-5" x 3'-7" / 14'-6"

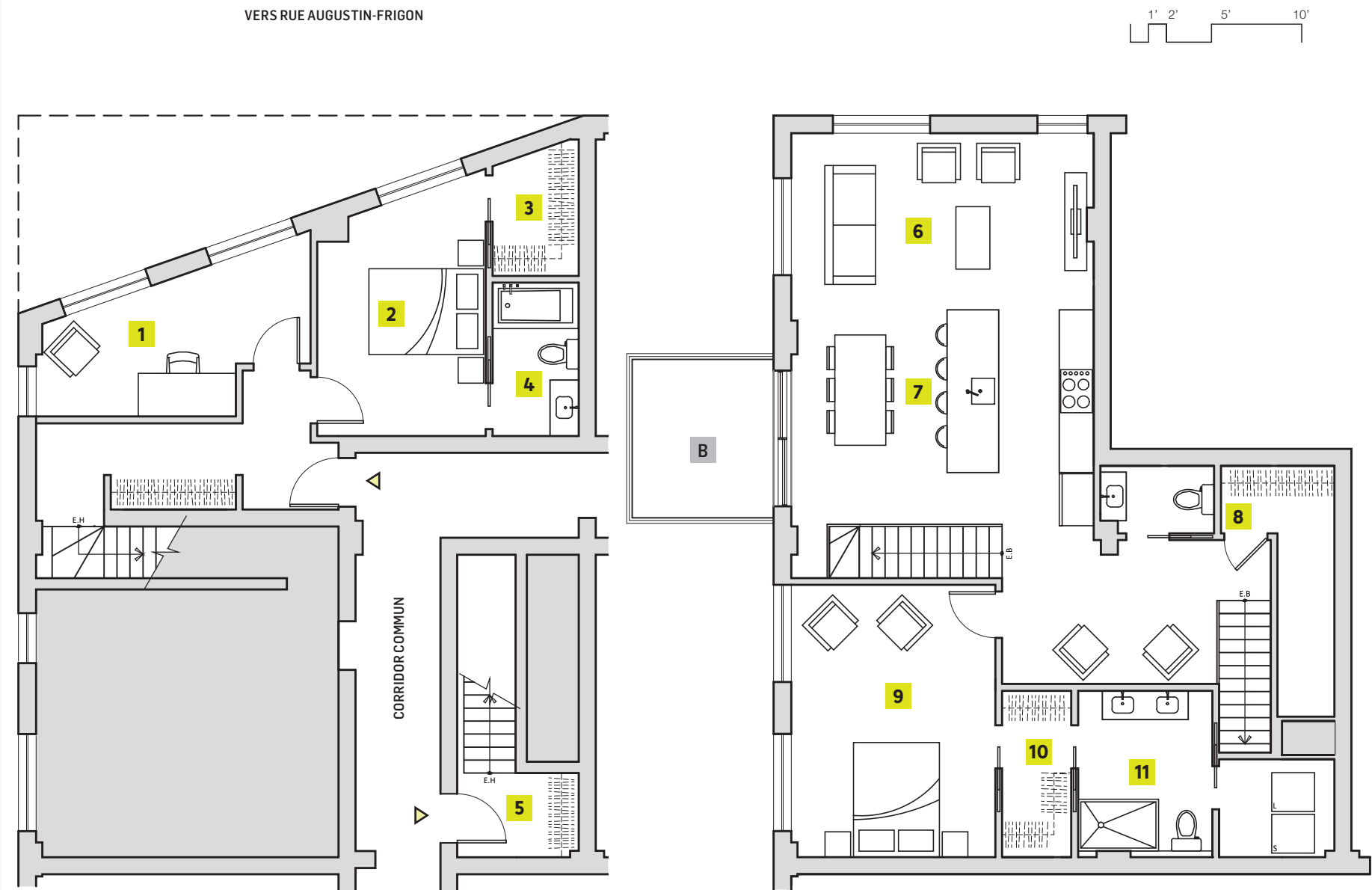
9 Chambre principale
11'-9" x 15'-9"

10 Walk-in
3'-11" x 9'-2"

11 Salle de bain / buanderie
14'-9" x 9'-2"

B Balcon
8'-2" x 9'-2"

TYPE G
214



NIVEAU 2

NIVEAU 3

NOTE: Les dimensions de pièces montrées sur les plans sont approximatives et peuvent varier. La superficie vendable est calculée à la face extérieure des murs extérieurs et au centre des cloisons mitoyennes et des corridors. La superficie habitable est calculée à la face intérieure des murs du périmètre du logement. Elle exclut les murs extérieurs et murs interlogement, balcons, puits mécaniques et structure.