

Bienvenue
chez
vous!

cite-angus.com

UN PROJET PAR LA
SOCIÉTÉ DE DÉVELOPPEMENT ANGUS
EN COLLABORATION AVEC
RAYSIDE LABOSSIÈRE ARCHITECTES

Chambres : 3

Salles de bain : 2

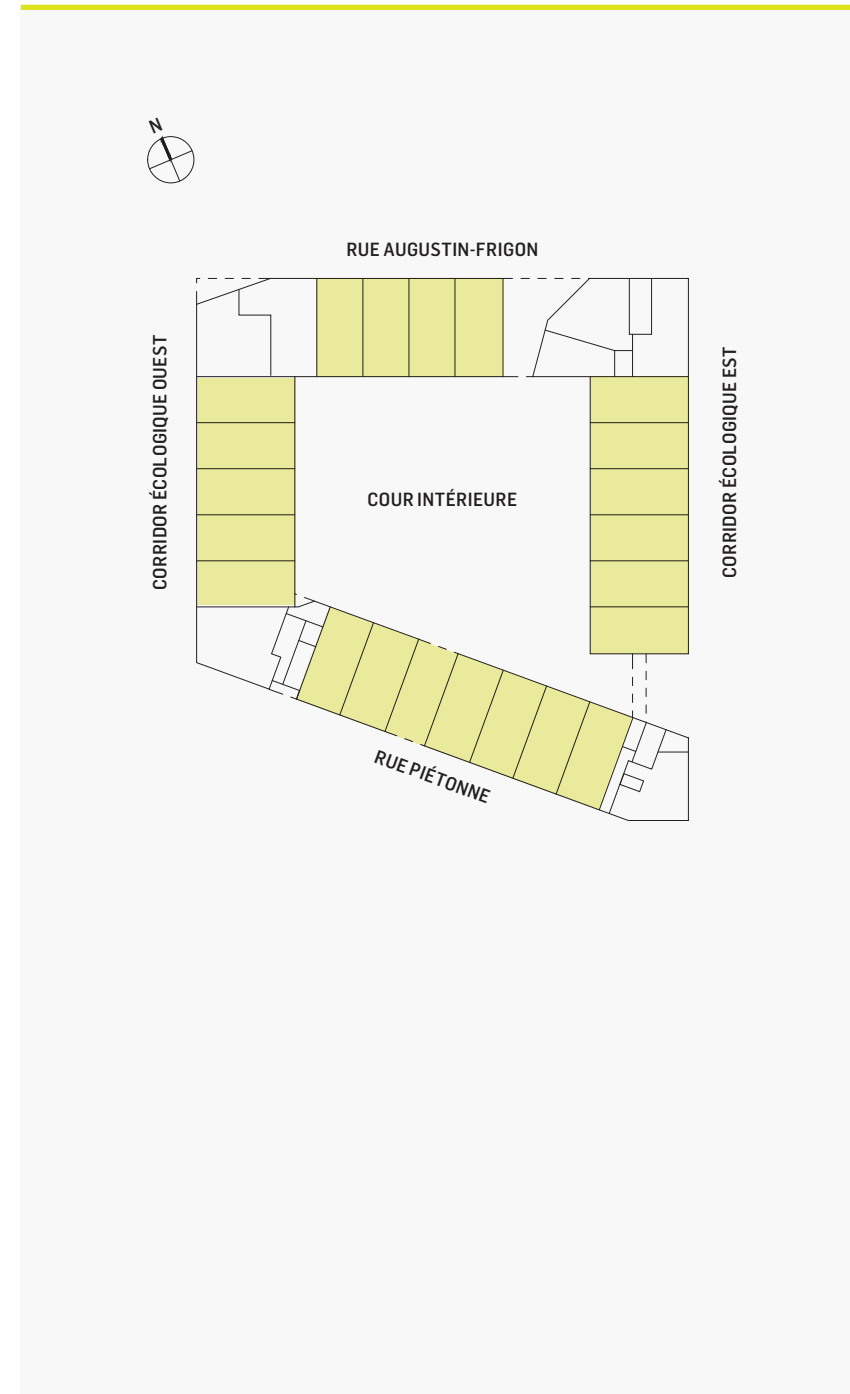
Entrée : rez-de-chaussée

Escalier : montant

Superficie vendable totale :
1 208 pi²

Superficie habitable totale :
1 084 pi²

Terrasses : 464 pi²



1 Séjour
19'-2" x 13'-7"

2 Cuisine
16'-0" x 10'-4"

3 Salle de bain
5'-0" x 10'-0"

4 Walk-in
7'-0" x 3'-11"

5 Chambre principale
12'-5" x 9'-10"

5 Salle de bain
6'-8" x 6'-1"

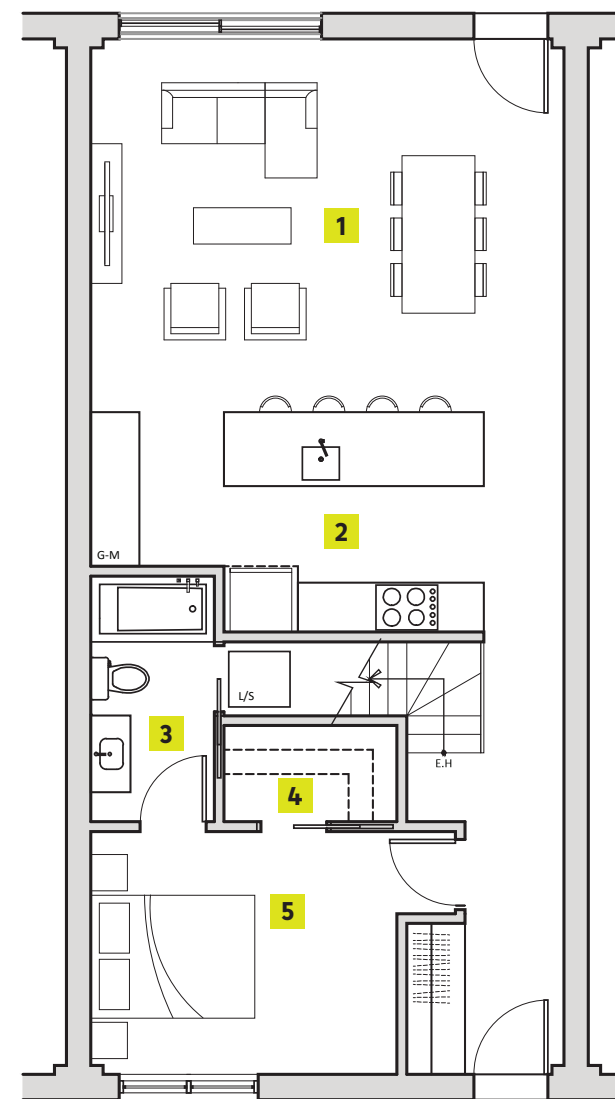
7 Chambre 2
8'-4" x 10'-4"

8 Chambre 3
10'-5" x 7'-5"

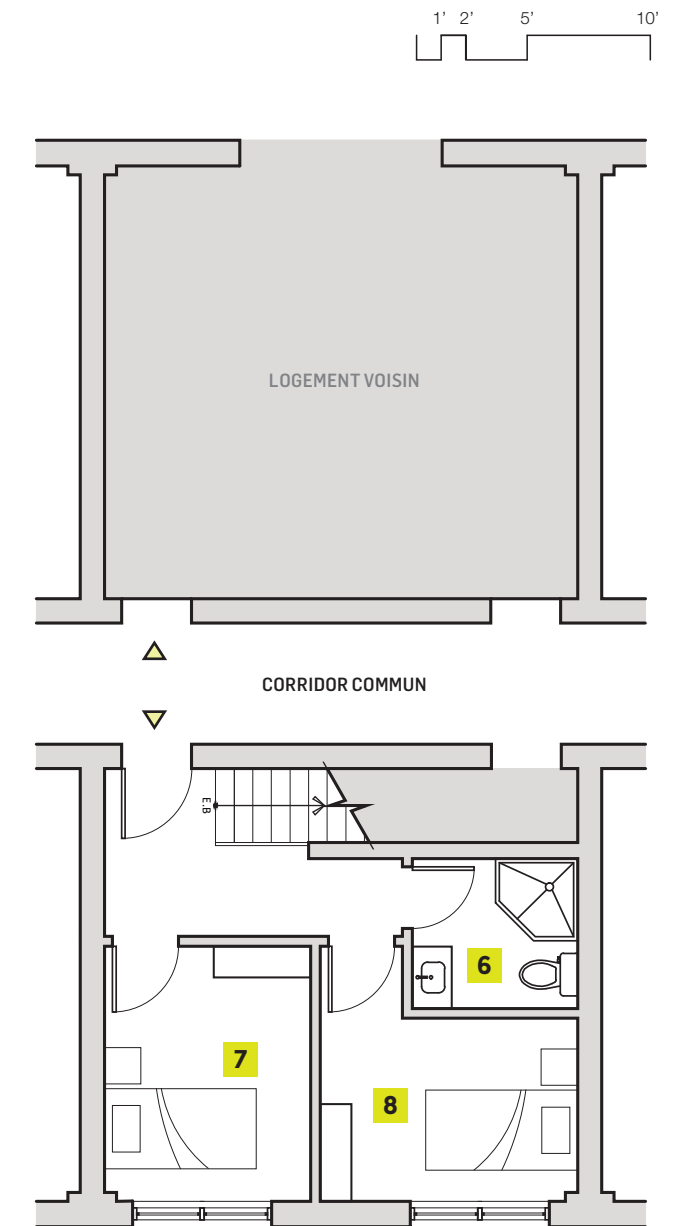
T1 Terrasse 1
20'-2" x 9'-10"

T2 Terrasse 2
20'-2" x 13'-1"

TYPE A
OPT.2



REZ-DE-CHAUSSÉE



NIVEAU 2

NOTE: Les dimensions de pièces montrées sur les plans sont approximatives et peuvent varier. La superficie vendable est calculée à la face extérieure des murs extérieurs et au centre des cloisons mitoyennes et des corridors. La superficie habitable est calculée à la face intérieure des murs du périmètre du logement. Elle exclut les murs extérieurs et murs interlogement, balcons, puits mécaniques et structure.