

Bienvenue
chez
vous!

cite-angus.com

UN PROJET PAR LA
SOCIÉTÉ DE DÉVELOPPEMENT ANGUS
EN COLLABORATION AVEC
RAYSIDE LABOSSIÈRE ARCHITECTES

Chambres : 2+1

Salles de bain : 2

Entrée : niveau 5

Escalier : descendant

Superficie vendable totale :
1 481 pi²

Superficie habitable totale :
1 327 pi²

Balcon : 51 pi²



1 Chambre 2
11'-1" x 13'-8"

2 Entrée
4'-3" x 6'-3"

3 Rangement
6'-7" x 6'-3"

4 Salle à manger
11'-1" x 7'-6"

5 Cuisine
13'-8" x 10'-6"

6 Séjour
11'-9" x 7'-6"

7 Bureau
9'-2" x 14'-1"

8 Salle de bain
7'-6" x 5'-10"

9 Salle de bain / buanderie
5'-10" x 16'-0"

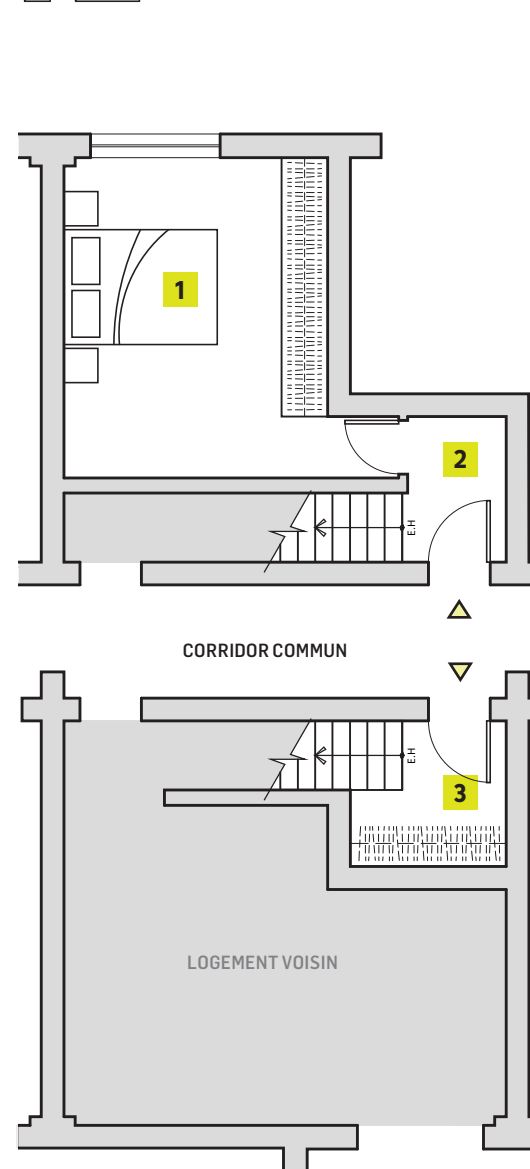
10 Chambre principale
12'-6" x 10'-6"

11 Walk-in
5'-10" x 16'-0"

B Balcon
9'-10" x 5'-3"

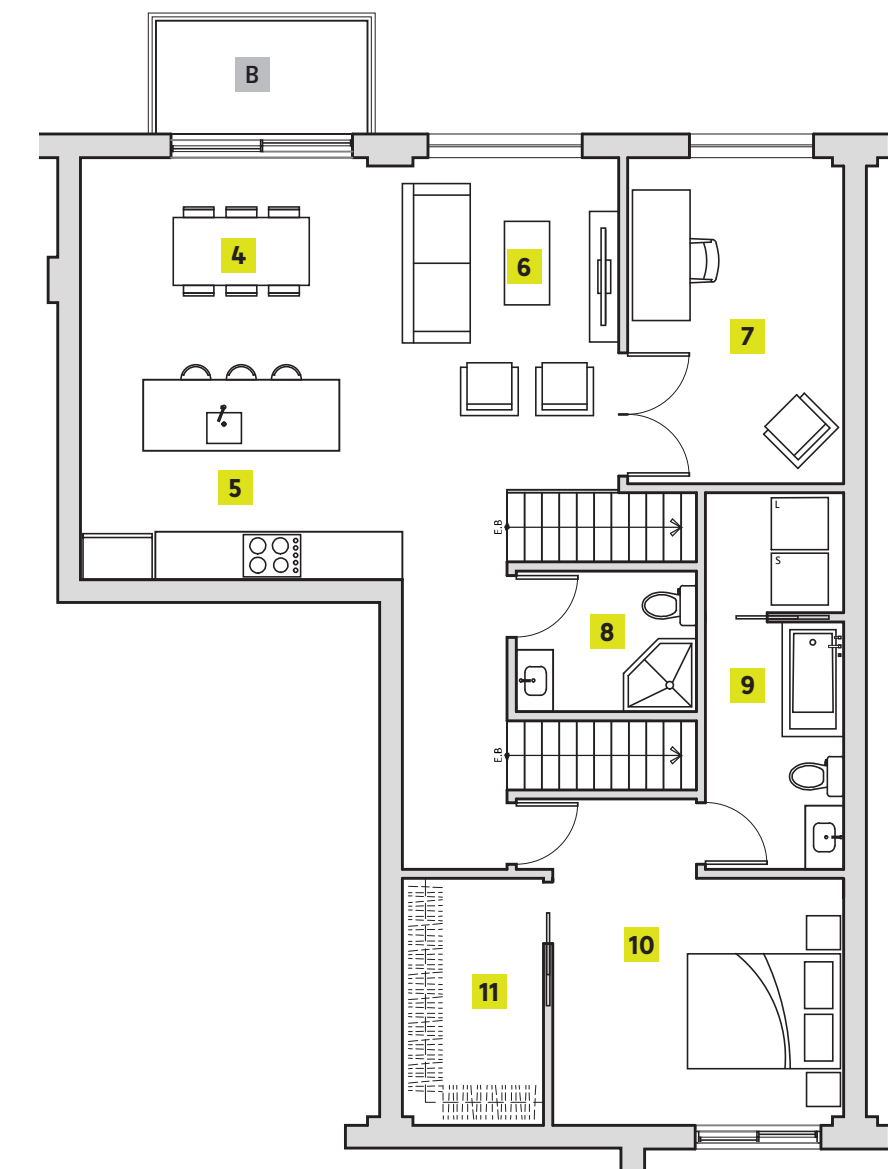
COIN
512

1' 2' 5' 10'



NIVEAU 5

VERS RUE AUGUSTIN-FRIGON



NIVEAU 6

NOTE: Les dimensions de pièces montrées sur les plans sont approximatives et peuvent varier. La superficie vendable est calculée à la face extérieure des murs extérieurs et au centre des cloisons mitoyennes et des corridors. La superficie habitable est calculée à la face intérieure des murs du périmètre du logement. Elle exclut les murs extérieurs et murs interlogement, balcons, puits mécaniques et structure.