

Bienvenue
chez
vous!

cite-angus.com

UN PROJET PAR LA
SOCIÉTÉ DE DÉVELOPPEMENT ANGUS
EN COLLABORATION AVEC
RAYSIDE LABOSSIÈRE ARCHITECTES

Chambres : 3

Salles de bain : 2

Entrée : niveau 5

Escalier : montant

Superficie vendable totale :
1 232 pi²

Superficie habitable totale :
1 084 pi²

Terrasse privée : 226 pi²



1 Chambre principale
11'-6" x 14'-2"

2 Salle de bain
9'-9" x 5'-5"

3 Salle de bain
8'-11" x 6'-1"

4 Rangement et buanderie
9'-5" x 5'-5"

5 Chambre 2
9'-5" x 10'-8"

6 Chambre 3
9'-5" x 10'-8"

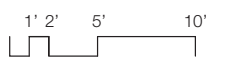
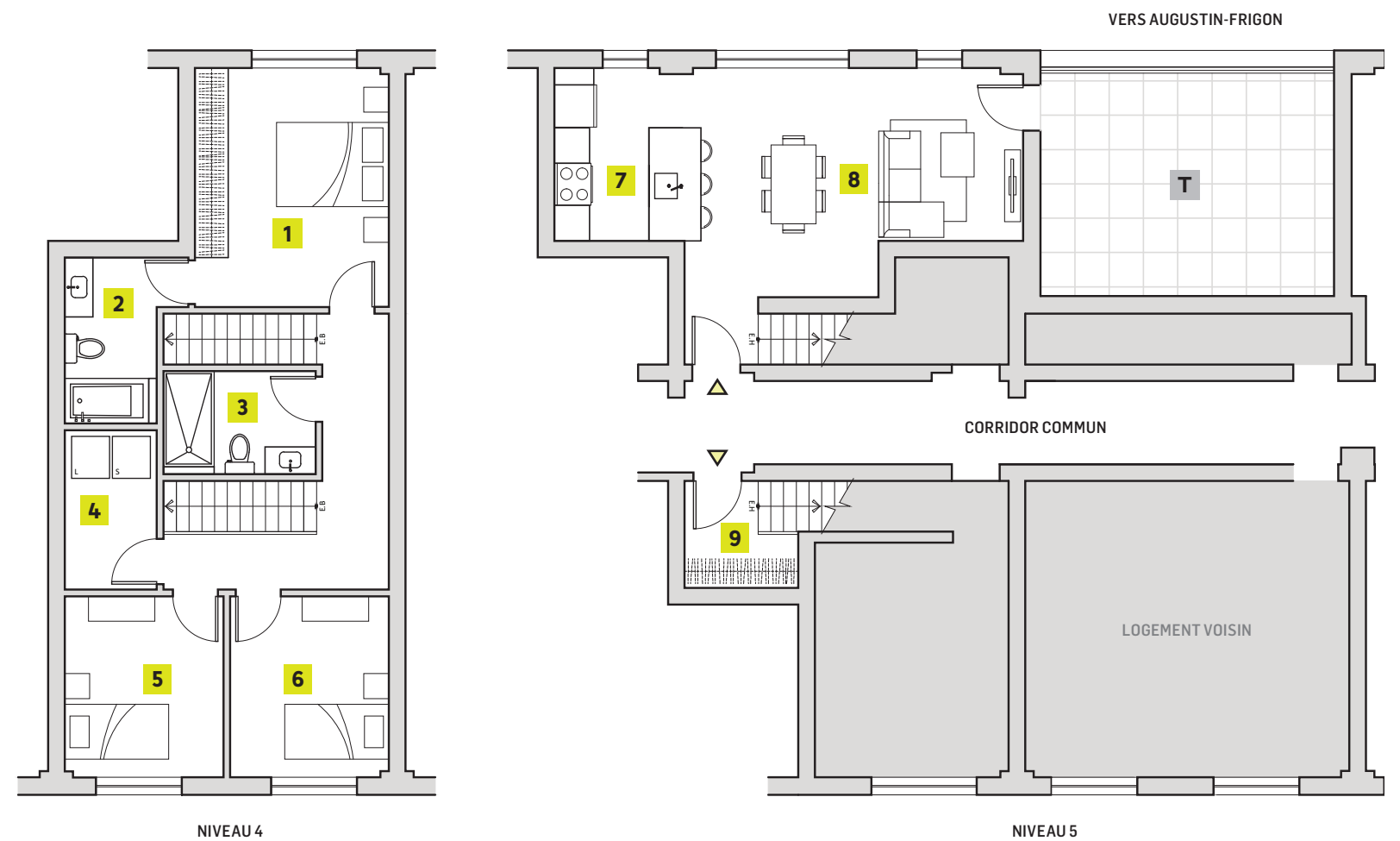
7 Cuisine
7'-8" x 10'-8"

8 Séjour
19'-3" x 10'-8" / 14'-6"

9 Rangement
6'-8" x 3'-4"

T Terrasse privée
17'-5" x 13'-6"

TYPE G
511



NOTE: Les dimensions de pièces montrées sur les plans sont approximatives et peuvent varier. La superficie vendable est calculée à la face extérieure des murs extérieurs et au centre des cloisons mitoyennes et des corridors. La superficie habitable est calculée à la face intérieure des murs du périmètre du logement. Elle exclut les murs extérieurs et murs interlogement, balcons, puits mécaniques et structure.