

Bienvenue
chez
vous!

cite-angus.com

UN PROJET PAR LA
SOCIÉTÉ DE DÉVELOPPEMENT ANGUS
EN COLLABORATION AVEC
RAYSIDE LABOSSIÈRE ARCHITECTES

Chambres : 3

Salles de bain : 2

Entrée : niveau 2

Escalier : descendant

Superficie vendable totale :
1 544 pi²

Superficie habitable totale :
1 380 pi²

Balcon : 51 pi²



1 Chambre 2
9'-2" x 10'-6"

2 Chambre 3
9'-2" x 10'-6"

3 Rangement
5'-6" x 6'-3"

4 Cuisine
10'-0" x 10'-6"

5 Garde-manger
13'-6" x 3'-6"

6 Séjour
23'-0" x 11'-2"

7 Buanderie
3'-0" x 8'-2"

8 Salle de bain
5'-6" x 7'-2"

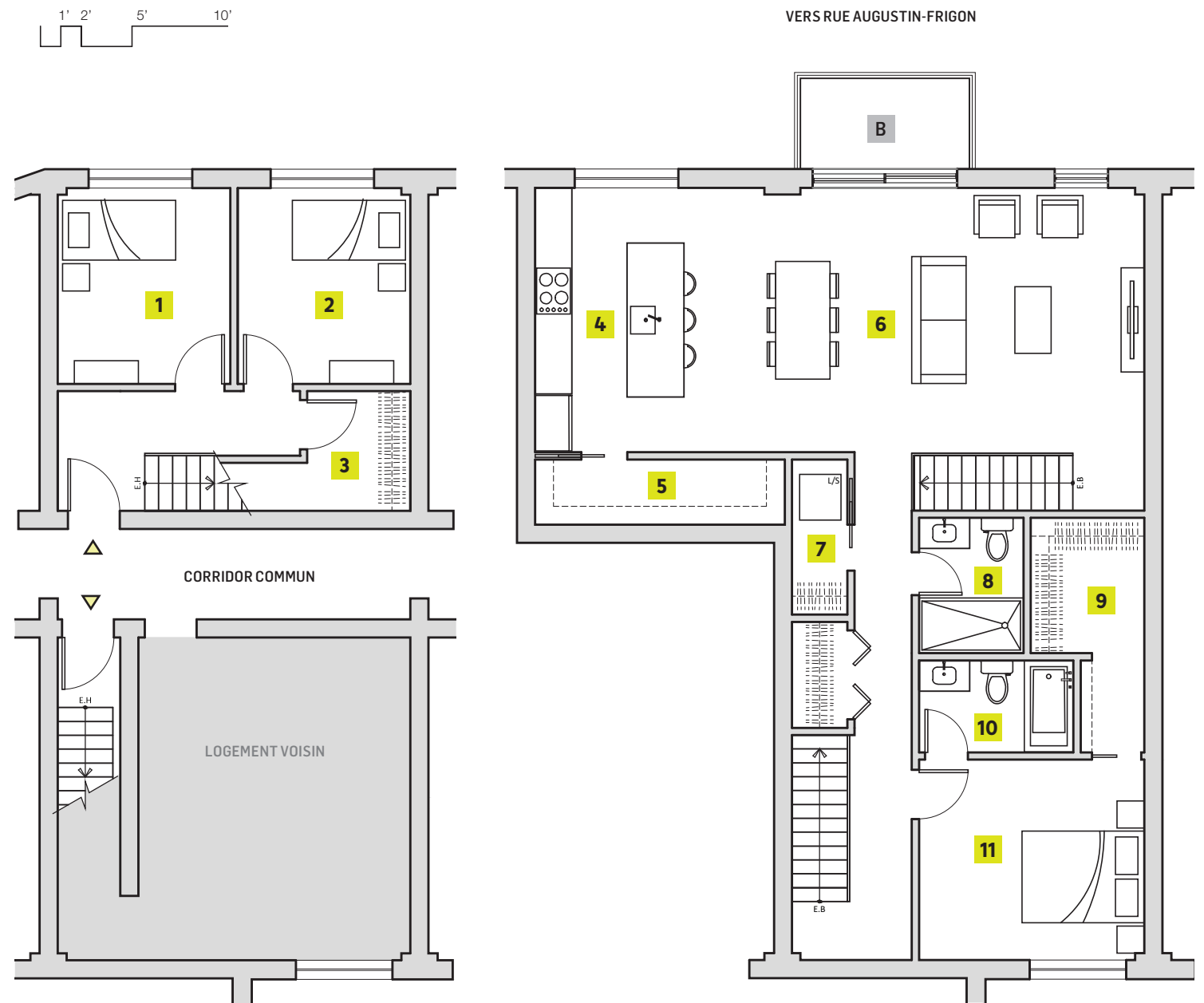
9 Walk-in
5'-9" x 7'-2"

10 Salle de bain
8'-2" x 4'-11"

11 Chambre principale
12'-1" x 10'-9"

B Balcon
9'-10" x 5'-3"

COIN
212



NIVEAU 2

NIVEAU 3

NOTE: Les dimensions de pièces montrées sur les plans sont approximatives et peuvent varier. La superficie vendable est calculée à la face extérieure des murs extérieurs et au centre des cloisons mitoyennes et des corridors. La superficie habitable est calculée à la face intérieure des murs du périmètre du logement. Elle exclut les murs extérieurs et murs interlogement, balcons, puits mécaniques et structure.